



La produzione Ghisalba è altamente qualificata nel comando motore e nella distribuzione di energia per applicazioni industriali e navali e nel controllo di motori per Eliche di manovra fino a 1800 Kw 690V , con le proprie apparecchiature installate sulle unità della flotta navale mercantile e militare italiana e internazionale. Il team tecnico d'eccellenza della Ghisalba offre soluzioni mirate a soddisfare le esigenze del cliente. Ghisalba ha tempestivamente realizzato e presentato sul mercato componenti di comando e sicurezza, per soddisfare le esigenze dovute alla diffusione delle energie rinnovabili, solari ed eoliche.

*Ghisalba qualifies itself like a consolidated worldwide supplier of Merchant and Military ships with its top of the range "motor control and distribution of energy for industrial and naval application mainly motors for control of thrusters up to 1800 KW 690V". Thanks to an excellent technical team, Ghisalba offers solution depending on customer's requirements. The green market continuously seeks new products for control and safety that Ghisalba, leading company, produces and distributes to its customers.*

## Towards 80 years of excellence in motor control



Ghisalba è inserita negli impianti eolici con contattori ad aggancio magnetico e negli impianti fotovoltaici con prodotti innovativi che permettono l'isolamento e la protezione dal rischio di propagazione dell'incendio negli impianti installati su edifici. Con l'avvento della mobilità sostenibile Ghisalba ha fornito i suoi componenti per la gestione della corrente continua ad elevate tensioni nei sistemi fast charge. La missione attuale della Ghisalba SpA è offrire a mercati industriali di tutto il mondo prodotti personalizzati per applicazioni severe (gravose), derivati da una linea di prodotti standard.

*Ghisalba is involved in the realization of photovoltaic fields and wind generators by providing latching contactors and innovative solutions that ensure the insulation and the protection from fire propagation. With the advent of sustainable mobility, Ghisalba has supplied its components for the management of direct current at high voltages in fast charge systems. Today Ghisalba SpA mission is to offer to the worldwide industrial markets customized products for severe applications by a wide range of standard products.*

Componenti e sistemi per la generazione, distribuzione e controllo dell'energie rinnovabili e convenzionali  
*Components and solutions for generation, distribution and control renewable and conventional energy*

Componenti e sistemi per automazione industriale  
*Components and systems for industrial automation*

Componenti e sistemi per automazione e distribuzione elettrica navale e militare  
*Components and systems for automation and electrical distribution of naval and navy*

Componenti e sistemi per trattamento delle acque, dei fluidi e per impianti di biomasse e termovalorizzazione  
*Components and solutions for the treatment of fluids, water, for biomass and waste to energy (WTE) plants*



**GHISALBA S.p.A.**

**Motor Control and Connecting Power Components and Solutions**

Via Tevere 15 - 10098 Cascine Vica Rivoli (To) - Italy

Tel: +39 011 95991 Fax: +39 011 9597064

[www.ghisalba.com](http://www.ghisalba.com)

Email: [info@ghisalba.com](mailto:info@ghisalba.com)

Seguici su LinkedIn:

17-04-2024



Da più di 75 anni un' eccellenza nella connessione di potenza  
*Excellence in power connections for more than 75 years*



**Connecting power**



*Ing. Renato Ghisalba founder.*

1947... anno di fondazione della Ghisalba con avvio dell'attività di fabbricazione di apparecchiature per comando motore con tensione fino a 1000VAC.

Da più di 75 anni Ghisalba anticipa nuove tendenze tecnologiche, realizzando numerosi prodotti ad elevate prestazioni per applicazioni nei settori industriali, navali e militari.

Oltre alla prima linea di contattori compatti fabbricata in Italia, Ghisalba ha progettato componenti antiurto a norme MIL e, prima in Europa, inverter a tensione e frequenza variabile per alimentazione motori e prodotti "custom made" per applicazioni industriali nell'elettronica di potenza.

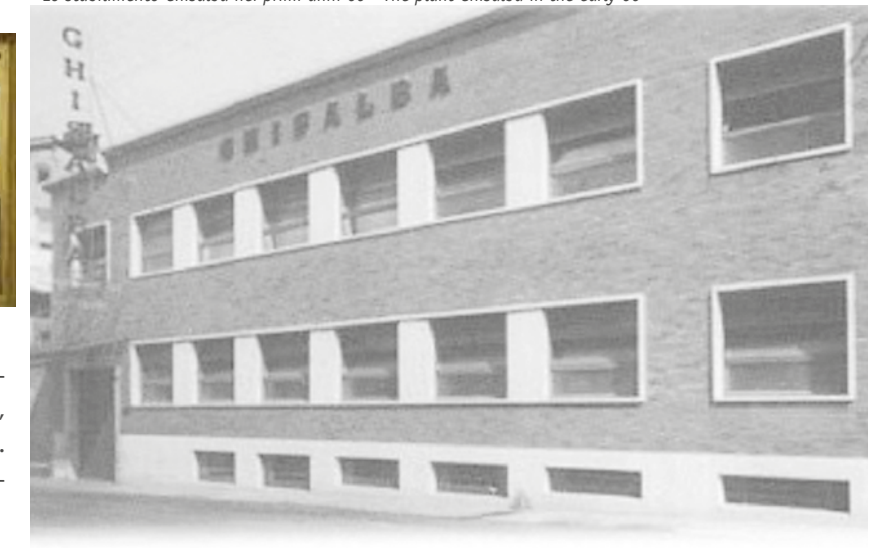
1947... The date of the foundation of company Ghisalba with the production of switchgears for motor control up to voltage 1000VAC

For more than 75 years, Ghisalba has been anticipating new technological trends, creating many high performance products for industrial, marine and military applications. In addition to the first series of compact contactors produced in Italy, Ghisalba designed shockproof components MIL approved and, first company in Europe, AC/DC frequency motors drives and products "custom made" for industrial application in power electronics.

From the beginning of sixties, the factory moved to Rivoli

## Verso gli 80 anni di eccellenza nel comando motore

*Lo stabilimento Ghisalba nei primi anni 60 - The plant Ghisalba in the early 60*



Dagli inizi degli anni '60 lo stabilimento è ubicato a Rivoli (TO), su una superficie di 10.000 mq . L'area è collegata alla rete autostradale, all'alta velocità ferroviaria e all' aeroporto di Torino Caselle.

I componenti Ghisalba vengono prodotti interamente in Italia in conformità agli standard internazionali.

La progettazione è realizzata all'interno dell'azienda, nei propri laboratori di Ricerca e Sviluppo, in collaborazione con il prestigioso Istituto di Ricerca "Galileo Ferraris" del Politecnico di Torino (conseguendo certificazione ACAE-LOVAG).

Ghisalba è membro fondatore della ACAE (Associazione per la certificazione delle Apparecchiature elettriche). Ghisalba assicura una regolare distribuzione idrica nelle città metropolitane italiane con i suoi sistemi di automazione e controllo. La sensibilità per l'ambiente è sempre stato un punto fondamentale per la Ghisalba. Dal 2023 è stato installato un sistema fotovoltaico da 80 kW che permette minor impatti energetici, maggior efficienza e stabilità di approvvigionamento oltre che una riduzione delle emissioni (CO2 risparmiata del 47%)

(TO) in a new plant of 10,000 mq near to the main highways and railway routes - The airport of Torino Caselle is only a few kilometers away.

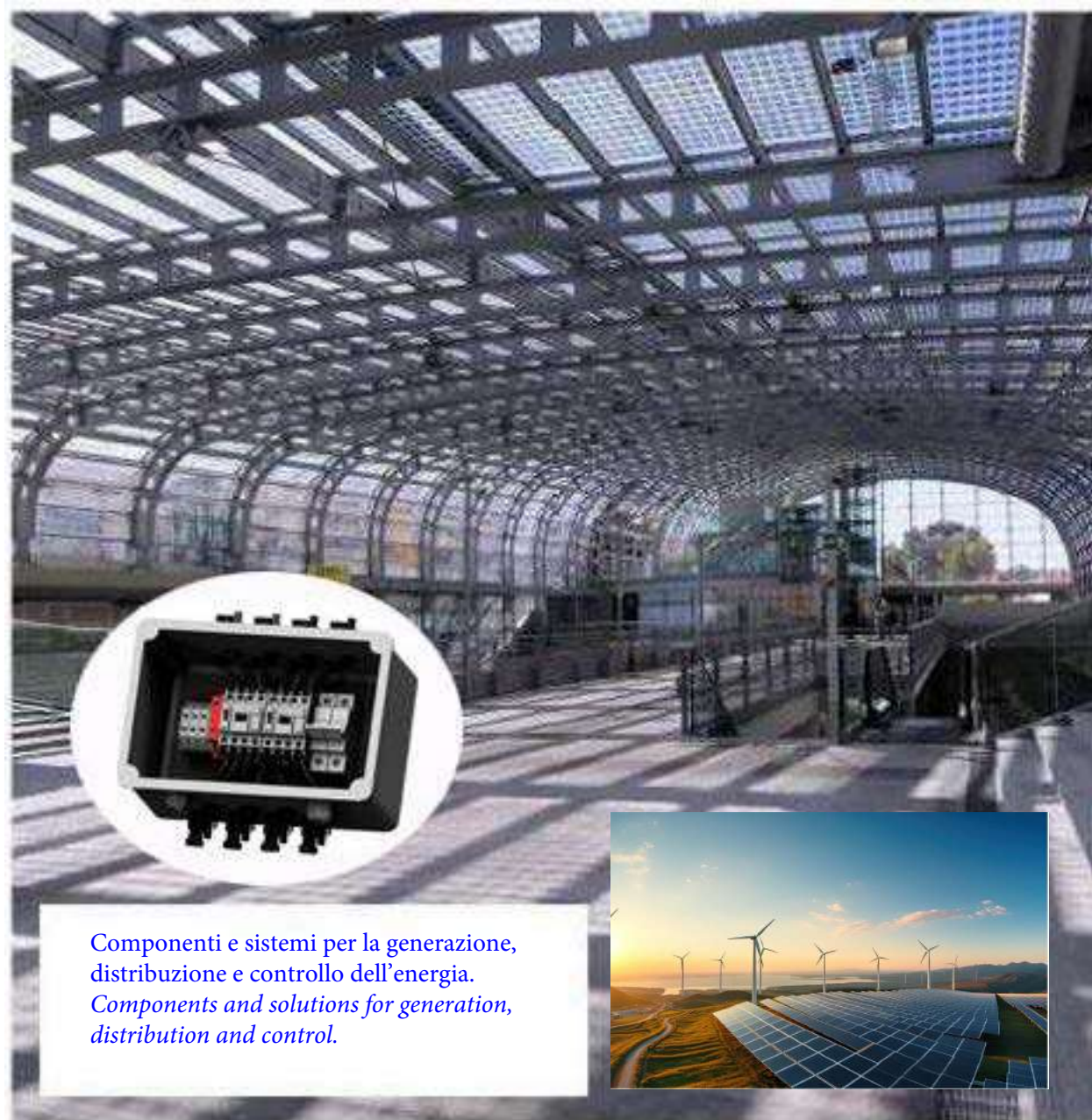
Each Ghisalba contactor, entirely Italian made (production), conforms to every International Standards.

The design is entirely realized by the staff of our R&D dpt, with the joint effort of prestigious Research Institute "Galileo Ferraris" of the "Politecnico di TORINO" Ghisalba is one of the founding member of ACAE.

Each control system produced by Ghisalba is used by leading Italian water works.

The environment has always been an important point for Ghisalba. Since 2023, a photovoltaic plant of 80kW has been installed on the roof. This allows lower energy impacts, greater efficiency and stability of supply as well as a reduction in emissions ( 47% of CO2 saved )

## Energia - Energy



Componenti e sistemi per la generazione, distribuzione e controllo dell'energia.  
Components and solutions for generation, distribution and control.



## Trasporti - transportation



Componenti e soluzioni per la transizione energetica  
Components and solutions for the energy transition

## Navale - Marine area



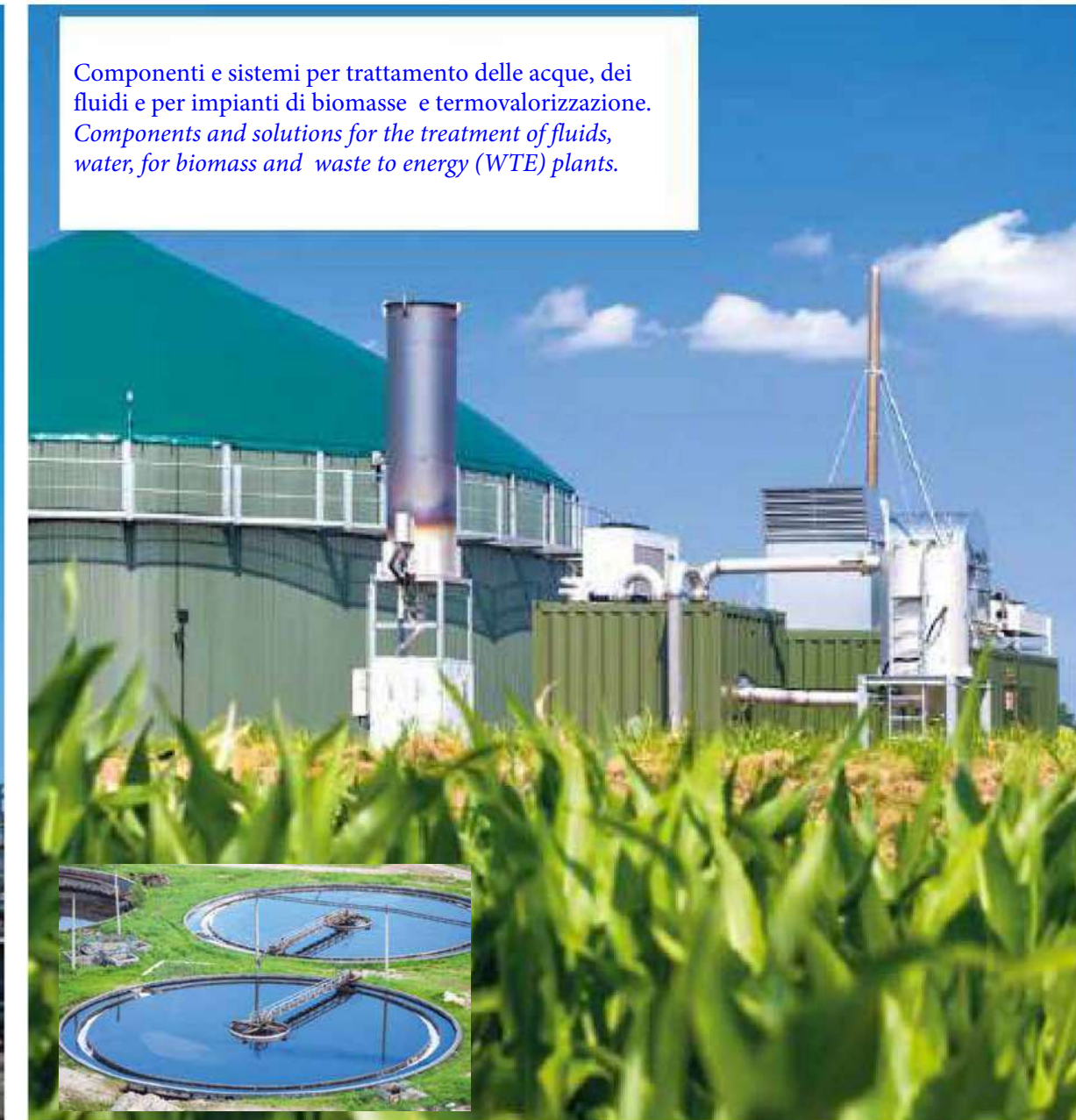
Componenti e sistemi per automazione e distribuzione elettrica navale e militare.  
Components and systems for automation and electrical naval and navy distribution.

## Industriale - Industry



Componenti e sistemi per automazione industriale.  
Components and systems for industrial automation.

## Servizi di pubblica utilità - Public utility



Componenti e sistemi per trattamento delle acque, dei fluidi e per impianti di biomasse e termovalorizzazione.  
Components and solutions for the treatment of fluids, water, for biomass and waste to energy (WTE) plants.

La transizione energetica richiede soluzioni in grado di gestire alte correnti con alte tensioni. L'esperienza progettuale e la capacità di adattare tecnologie consolidate a nuovi impieghi specifici in tempi brevi, hanno condotto alla realizzazione di numerosi componenti con caratteristiche specifiche di impiego utilizzati dai recenti sistemi di generazione, conseguendo risultati eccellenti per sicurezza, affidabilità, durata, anche nella proposta di soluzioni impiantistiche complete.

The energy transition requires solutions able of handling high currents at high voltages. The experience in designing and the ability to improve rapidly consolidated technologies to specific uses, allows to GHISALBA to offer to the market new components ready to be safely used in the actual power generation systems with an excellent reliability and life, also assembled in complete installation solutions.

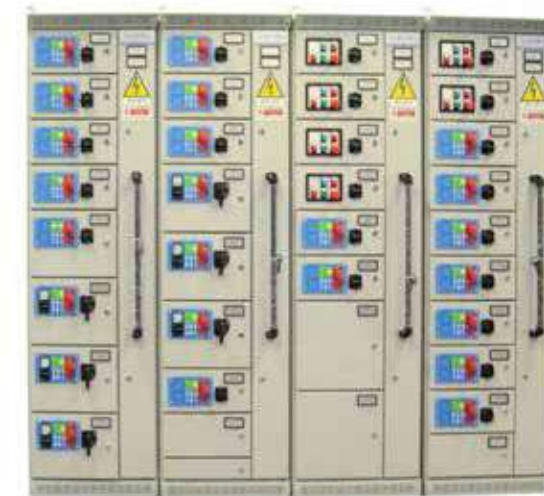


L'impiego di tecnologie innovative ha permesso la realizzazione di componenti per il controllo di utenze in corrente alternata ed in corrente continua fino a 1200V derivati da prodotti di serie con notevoli vantaggi economici, di peso e di ingombro.

The use of innovative technologies has resulted in the set-up of components sector for use in alternative or direct current up to 1200V, originated from our production with considerable economical advantages of weight and dimension.

L'esperienza acquisita nella realizzazione di apparecchiature di manovra e distribuzione per impiego in condizioni severe di esercizio (navi passeggeri, navi militari e sommergibili) consente alla GHISALBA di proporsi quale fornitore specialistico e consolidato a livello mondiale per costruzioni navali ad alto contenuto tecnologico.

The experience acquired in projecting and assembling motor control gears and power distribution panelboards, in stricts environmental situations for passenger, naval and submarines constructions, qualifies GHISALBA like a worldwide consolidated supplier of shipyards making high technological hulls.



La GHISALBA offre soluzioni complete chiavi in mano per la gestione di linee produttive automatiche e, grazie ad uno staff tecnico altamente qualificato, è in grado di fornire una completa e specifica assistenza dal primo contatto fino alla messa in servizio e assistenza post vendita in Italia e nel mondo.

GHISALBA offers all-included solutions to manage automatic production lines and, thanks to its highly qualified staff, can supply continuous assistance from the first contact to after-sales service through start-up.



Per le aziende di distribuzione di acqua, gas ed energia GHISALBA offre componenti elettromeccanici ed elettronici, inverter per il controllo di velocità, controllori programmabili, pannelli operatore ed altri prodotti di specifico impiego. Su specifiche del cliente, l'ufficio tecnico sviluppa progetti, layout, software di gestione con fornitura totale dei componenti da assemblare o del quadro completo.

For the companies distributing water, gas, energy GHISALBA offers electromechanical and electronic components, speed controls inverters, plc, operators interface and other products of specific use. In according to our customers' specification, the technical office develops projects, layout, software for the supply of all the components to be assembled for the complete switchgear.

