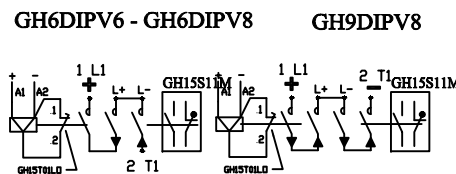


GH6DIPV6
GH6DIPV8

GH9DIPV8

IEC 60947-4-1	DC-1[A]		DC-3[A]	
	600Vdc	1000Vdc	310Vdc	460Vdc
GH6DIPV6	60	30	20	--
GH6DIPV8	80	60	40	--
GH9DIPV8	80	80	40	40

schema contatti contact diagrams



La direzione della corrente deve essere quella indicata
The direction of the current must be as shown

Fusibili di protezione gPV DC-1
Short circuit protection fuses gPV DC-1

Motor control *

Tipo di coordinamento 2 Coordination type 2	Ue 600Vdc Ik < 5kA	Ue 1000Vdc Ik < 5kA	UL60947-4-1 File E143476	General use											
				600Vdc	1000Vdc	HP	FLA	HP	FLA	HP	FLA	HP	FLA		
GH6DIPV6	80A	80A	GH6DIPV6	60	30	3	25	3	16	7.5	29	25	43	25	38
GH6DIPV8	100A	100A		GH6DIPV8	80	60	5	40	5	27	10	38	30	51	30
GH9DIPV8	100A		GH9DIPV8	80	80	7.5	58	5	27	20	72	40	67	40	61

Consumo Consumption	VA/W	Tempi di manovra Operating time		Resistenza contatto (singolo) Contact resistance (each)	
Spunto Inrush	230	attrazione pick-up	ms	mOhm	
Ritenuta Sealed	4	rilascio drop-out	10...20	GH6DIPV6 1.4	
				GH6/9DIPV8 1.2	

* - Cat. No. GH6DIPV6
Suitable for use on a circuit capable of delivering not more than 5 kA rms sym 600 Vdc max when protected by RKS Listed Fuses rated 75 A, 600 Vdc
- Cat. No. GH6DIPV8, GH9DIPV8
Suitable for use on a circuit capable of delivering not more than 5 kA rms sym 600 Vdc max when protected by RKS Listed Fuses rated 90 A, 600 Vdc

Connessioni circuiti principali
Main circuit connections



Sezione del cavo (mm²)
Size of cable (mm²)
Flessibile o semirigido
flexible or stranded

1 x 2,5 ... 35

1 x 1...2,5 flessibile
flexible
1 x 1...4 semirigido
stranded

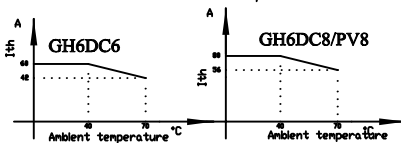


Coppia di chiusura
Tightening torque

5 Nm



Corrente termica in funzione della temperatura
Thermal current versus ambient temperature

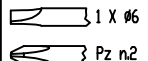


Connessioni circuiti ausiliari
Auxiliary circuit connections

1 x 1...2,5
2 x 1...1,5
2 x 1,5...2,5



0.8 Nm



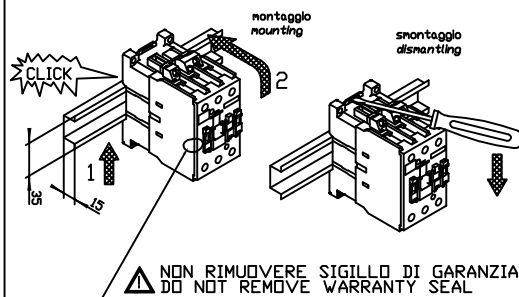
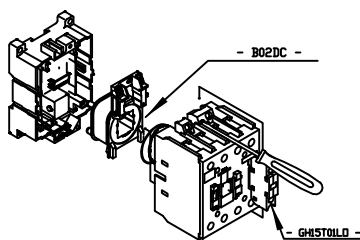
- N.B. -
bloccare anche le viti dei terminali non utilizzati
lock also the screws of non-utilized terminals



Il contatto NC del GH15S11M soddisfa i requisiti dell'allegato F della IEC "60947-4 sui contatti ausiliari "di tipo "Mirror. I contatti mirror devono essere collegati ai circuiti di sicurezza per monitorare lo stato dei contatti principali.

NC contact of GH15S11M meet the IEC 60947-4 annex F requirement to mirror contact performance. Mirror contact must be connected to safety circuit to made the monitoring of the state of main contact.

sostituzione bobina
coil replacement



NON RIMUOVERE SIGILLO DI GARANZIA
DO NOT REMOVE WARRANTY SEAL

ATTENZIONE: Pericolo di scosse elettriche.
Installazione e manutenzione eseguita solo da personale qualificato.
Togliere tensione prima d'intervenire. Seguire le istruzioni di servizio.
Grado di protezione: circuito principale IP00
circuito ausiliario IP20



WARNING: Hazard of electrical shock.
Installation and maintenance by qualified personnel only.
Remove power before servicing. Follow the operating instructions.
Protection degree: main circuit IP00
auxiliary circuit IP20

INSTALLAZIONE

- Non montare o smontare il contattore se la linea e' in tensione.
- Inserire a monte del contattore opportuni dispositivi di protezione dal corto circuito (fusibili, interruttori).
- Posizione di lavoro sul piano verticale come indicato nei disegni di ingombro.
- Controllare che la tensione di comando sia corretta e che le oscillazioni di tensione rimangano entro 85%-110% della tensione nominale.
- Verificare che i componenti (contatti, rete, automatismi, ecc.) che azionano la bobina, non diano luogo a funzionamenti instabili, provocando ravvicinate operazioni di chiusura e apertura del contattore.
- Il contattore non puo' essere azionato senza la camera spegnarlo.

MOUNTING

- Do not mount or remove contactor with power connected.
- Provide adequate short circuit protection (fuses, circuit breakers) on the supply side of the contactor.
- Working position: in the vertical plane as shown in the drawings.
- Ensure that control voltage remains within 85%-110% of rated coil voltage.
- Check that components (switches, control relas, output modules, etc.) driving the coil do, not cause unsteady operations resulting in uncontrolled breaking and making operations of the contactor.
- Contactor can not be used without the arc chute.

MANUTENZIONE

- Ispezionare (operando frontalmente) periodicamente lo stato di usura dei contatti ed eventualmente sostituirli se usurati.
- A seguito di un cortocircuito controllare lo stato dei contatti. Eventuali leggere saldature dei meselmi possono essere separate con un cacciavite.
- ALTI VALORI DI CORRENTE POSSONO PORTARE A SALDATURE DEI CONTATTI. RICERCARE LE CAUSE DI TALI SALDATURE.

MAINTENANCE

- Periodically check (frontally operating) the contacts wear and replace them if necessary.
- After a short circuit check the contacts condition. Light contact weldings can be separated by a screwdriver.
- CONTACTS WELDING OCCURS WITH HIGH CURRENT CONDITIONS. INVESTIGATE THE CAUSE OF CONTACTS WELDING.



**ACCESSORI
ACCESSORIES**

**CONTATTI AUSILIARI PER MONTAGGIO LATERALE
SIDE MOUNTING AUXILIARY CONTACT BLOCKS** (massimo 2 per contattore) (maximum 2 per contactor)

n. catalogo catalogue n.	tipo contatti contact types
GH15S11	1NO-1NC

**CONTATTI AUSILIARI PER MONTAGGIO FRONTALE
TOP MOUNTING
AUXILIARY CONTACT BLOCKS**

n. catalogo catalogue n.	tipo contatti contact types
GH15T10	1NO
GH15T01	1NC

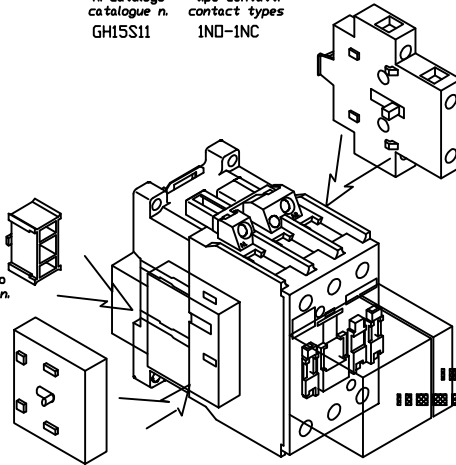
n. catalogo catalogue n.	tipo contatti contact types
GH15T40	4NO
GH15T31	3NO-1NC
GH15T22	2NO-2NC
GH15T11	1NO-1NC

**TEMPORIZZATORE
PNEUMATICO
(predefinibile con ritardo ON opp. OFF)
PNEUMATIC TIMER
(settable for ON or OFF delay)**

n. catalogo catalogue n.	campo di regolaz. adjustable range
C320TP1	0.3-30s

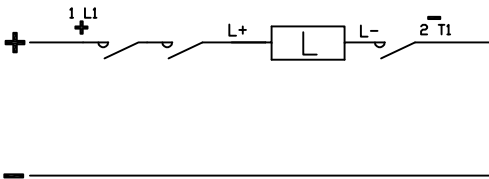
INTERBLOCCO
MECCANICO
MECHANICAL
INTERLOCK

n. catalogo
catalogue n.
BMOH

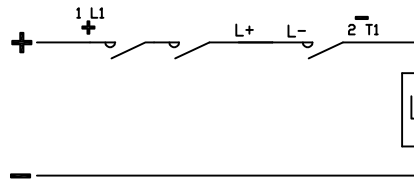


Schema collegamento Connection diagrams

**Dispositivo bipolare
Two poles device**



**Dispositivo unipolare
One pole device**



Per l'utilizzo come
dispositivo unipolare
connettere la connessione
(presente nella scatola)
tra L+ e L-

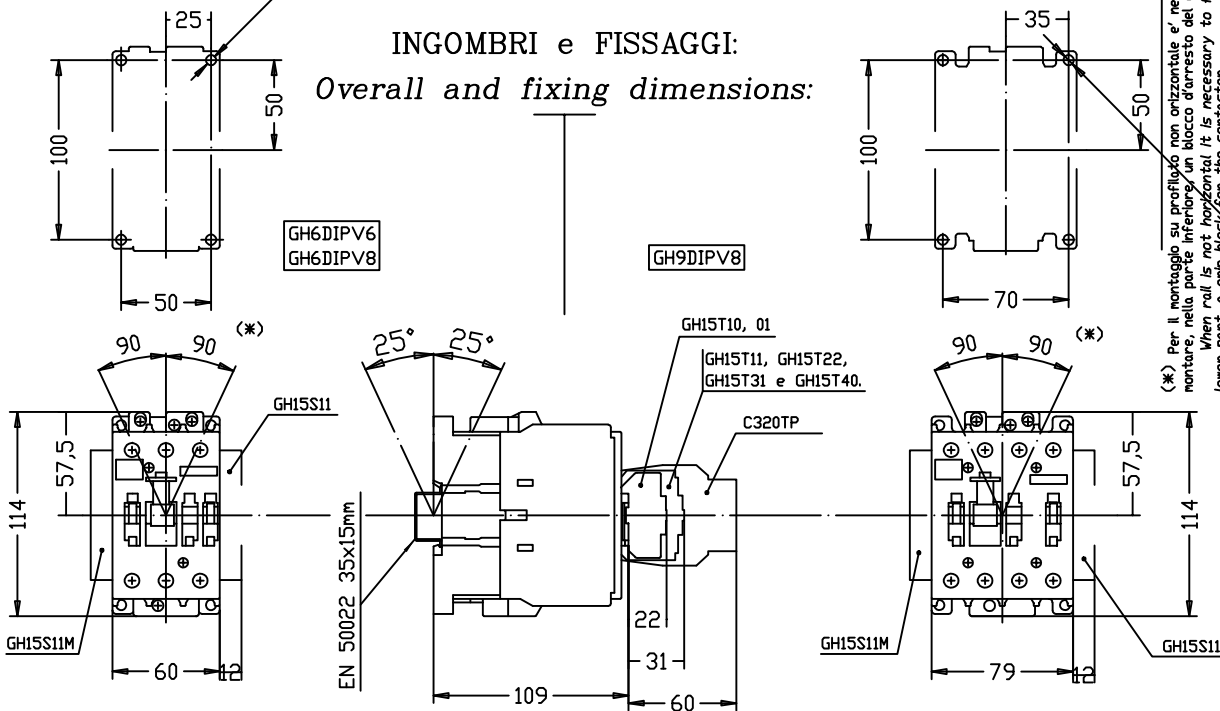
For using as one-pole
device add the link
connection (present
in the box) between
L+ e L-

Fissare con 2 viti M5 o equivalenti

Fix by 2 M5 or similar screws

Fix by 2 M5 or similar screws

**INGOMBRI e FISSAGGI:
Overall and fixing dimensions:**



(*) Per il montaggio su profilo non orizzontale e' necessario montare, nella parte inferiore, un blocco d'arresto del contattore.
When rail is not horizontal it is necessary to fit, in the lower part, a grip block for the contactor.

Fissare con 2 viti M5 o equivalenti



ATTENZIONE:
Presenza di campi magnetici statici



WARNING:
Presence of static magnetic field