



Contattori modulari
Modular contactors

CONTATTORI MODULARI / *MODULAR CONTACTORS*

E1

Informazioni generali / <i>General information</i>	pag. 1
Caratteristiche tecniche / <i>Technical data</i>	pag. 2-3
Accessori / <i>Accessories</i>	pag. 4
Comando circuiti per illuminazione / <i>Control of lighting circuits</i>	pag. 5-12
Dimensioni / <i>Dimensions</i>	pag. 13

CARATTERISTICHE PRINCIPALI

E1

La serie GHIK di contattori modulari GHISALBA si utilizza principalmente per impieghi civili e per applicazioni quali comando di circuiti d'illuminazione, riscaldamento, acqua calda, ventilazioni e piccoli motori. Progettati per essere utilizzati in cassette modulari. I contattori modulari offrono i seguenti vantaggi:

- Basso consumo
- Indicazione dello stato del contattore
- Dimensioni standardizzate
- gamma completa fino a 63A
- Presenza di un varistore per protezione da sovratensione e ponte raddrizzatore per alimentazione AC/DC
- Massima silenziosità nelle operazioni
- I contattori sono disegnati per essere assemblati su barra DIN 35mm in conformità con la normativa EN 60715

MAIN PROPERTIES

GHIK modular contactors serie is used mainly for building use and for applications like switching of lighting circuits of heating system, hot water, ventilation and small motors. Designed to be used in modular boxes.

The modular contactors shows the following advantages:

- * Low consumption
- * Contactor status indicator
- * Standard dimensions
- * Full range up to 63A
- * Presence of a varistor for overvoltage protection and a rectifier for DC and AC supply voltage
- * Maximum silence in operations
- * Contactors are designed to mount on 35mm DIN rail in accordance with the EN 60715 standard.

CONTATTORI MODULARI GHIK DA 20A A 63A / GHIK MODULAR CONTACTORS FROM 20A TO 63A

Sigla / Type	Corrente nominale Rated current [A]	Potenza nominale AC-1 Rated power AC-1 [kW]		Contatti Contacts	Tensione di bobina Coil voltage	Peso / Weight [kg]	Codice ordin. Part numbers				
		monofase 1-phase 230V	trifase 3-phase 400V								
Due poli un modulo - Two-poles one module (17,5 mm)											
GHIK20.20.24	20 AC-1 (230V)	4	-	2 NO	24V AC/DC 50-60Hz	0,13	4115035				
GHIK20.20.230			-	2 NO	230V AC/DC 50-60Hz		4115036				
GHIK20.11.24			-	1 NO+1 NC	24V AC/DC 50-60Hz		4115037				
GHIK20.11.230			-	1 NO+1 NC	230V AC/DC 50-60Hz		4115038				
GHIK20.02.24			-	2 NC	24V AC/DC 50-60Hz		4115039				
GHIK20.02.230			-	2 NC	230V AC/DC 50-60Hz		4115040				
Quattro poli due moduli - Four poles two modules (35 mm)											
GHIK25.40.24	25 AC-1 (400 V)	5,4	16	4 NO	24V AC/DC 50-60Hz	0,24	4115041				
GHIK25.40.230				4 NO	230V AC/DC 50-60Hz		4115042				
GHIK25.31.24				3 NO+1 NC	24V AC/DC 50-60Hz		4115043				
GHIK25.31.230				3 NO+1 NC	230V AC/DC 50-60Hz		4115044				
GHIK25.13.24				1 NO+3 NC	24V AC/DC 50-60Hz		4115045				
GHIK25.13.230				1 NO+3 NC	230V AC/DC 50-60Hz		4115046				
GHIK25.22.24				2 NO+2 NC	24V AC/DC 50-60Hz		4115047				
GHIK25.22.230				2 NO+2 NC	230V AC/DC 50-60Hz		4115048				
GHIK25.04.24				4 NC	24V AC/DC 50-60Hz		4115049				
GHIK25.04.230				4 NC	230V AC/DC 50-60Hz		4115050				
Quattro poli tre moduli - Four poles three modules (53,5 mm)											
GHIK40.20.24	40 AC-1 (400 V)	8,7	26	2 NO	24V AC/DC 50-60Hz	0,42	4115051				
GHIK40.20.230				2 NO	230V AC/DC 50-60Hz		4115052				
GHIK40.40.24				4 NO	24V AC/DC 50-60Hz	0,42	4115053				
GHIK40.40.230				4 NO	230V AC/DC 50-60Hz		4115054				
GHIK40.31.24				3 NO+1 NC	24V AC/DC 50-60Hz		4115055				
GHIK40.31.230				3 NO+1 NC	230V AC/DC 50-60Hz		4115056				
GHIK40.22.24				2 NO+2 NC	24V AC/DC 50-60Hz		4115057				
GHIK40.22.230				2 NO+2 NC	230V AC/DC 50-60Hz		4115058				
GHIK40.04.24				4 NC	24V AC/DC 50-60Hz		4115059				
GHIK40.04.230				4 NC	230V AC/DC 50-60Hz		4115060				
GHIK63.20.24				63 AC-1 (400 V)	13,3		40	2 NO	24V AC/DC 50-60Hz	0,42	4115061
GHIK63.20.230								2 NO	230V AC/DC 50-60Hz		4115062
GHIK63.40.24	4 NO	24V AC/DC 50-60Hz	0,42			4115063					
GHIK63.40.230	4 NO	230V AC/DC 50-60Hz				4115064					
GHIK63.31.24	3 NO+1 NC	24V AC/DC 50-60Hz				4115065					
GHIK63.31.230	3 NO+1 NC	230V AC/DC 50-60Hz				4115066					
GHIK63.22.24	2 NO+2 NC	24V AC/DC 50-60Hz				4115067					
GHIK63.22.230	2 NO+2 NC	230V AC/DC 50-60Hz				4115068					
GHIK63.04.24	4 NC	24V AC/DC 50-60Hz				4115069					
GHIK63.04.230	4 NC	230V AC/DC 50-60Hz				4115070					

TIPO / TYPE		GHIK20	GHIK25	GHIK40	GHIK63	GHIK11
CONTATTI PRINCIPALI - MAIN CONTACTS						
Tensione nominale di isolamento (Ui) / Rated insulation voltage (Ui)	[V]	440	440	440	440	500
Tensione di tenuta ad impulso (Uimp) Rated impulse withstand voltage (Uimp)	[kV]	4	4	6	6	4
Tensione nominale di impiego / Rated operational voltage	[V]	400 ¹⁾	400 ¹⁾	400 ¹⁾	400 ¹⁾	230-400
Frequenza massima di manovre AC-1/AC-3/AC-6b Max operating frequency AC-1/AC-3/AC-6b	[op/h]	600	600	600	600	-
Durata meccanica / Mechanical endurance	[op* 10 ⁶]	10	10	10	10	3
Categoria di impiego AC-1 / Utilization category AC-1						
Corrente termica (Ith) / Thermal current (Ith)	[A]	20	25	40	63 ²⁾	-
Durata elettrica / Electrical endurance	[op*10 ⁶]	0,2	0,2	0,1	0,1	-
Potenza dissipata per polo / Power dissipation per pole	[W]	1.7	2.2	4	8	0,3
Categoria di impiego AC-3 comando di motori trifase / Utilization category AC-3 switching of three-phase motors						
Corrente nominale di impiego (Ie) / Rated operational current (Ie)	[A]	9NO/6NC	8,5	22	30	-
Potenza nominale trifase / Operational power 3-phase	230V 400V	[kW]	- 2,2	5,5	8,5	-
Durata elettrica / Electrical endurance	[op*10 ⁶]	0,3	0,5	0,15	0,15	-
Assorbimento delle bobine / Power consumption of coils						
Assorbimento bobina / Coil consumption	Spunto / Switch-on	[VA] /	2,1	2,6 ³⁾	5 ⁴⁾	5 ⁴⁾
	Ritenuta / Operation	[W]	2,1	2,6 ³⁾	5 ⁴⁾	5 ⁴⁾
Campo di funzionamento della bobina Range of control voltage	%	85-110	85-110	85-110	85-110	-
Tempi di attrazione e rilascio Make - break delays	Attrazione / Make	[ms]	15...45	15...45	15...20	15...20
	Rilascio / Break	[ms]	20...50	20...70	35...45	35...45
Massimo fusibile di ripristino gL per protezione da corto circuito / Max back-up fuse for short circuit protection gL						
Taglia massima di fusibile (gL)(K5) / Maximum fuse type (gL) (K5)	[A]	20	25	63	80	-
Sezione delle connessioni / Cable cross-section						
Capacità terminali / Terminal capacity	Rigido / Rigid	[AWG]	1 - 10	1 - 10	1,5 - 25	1,5 - 25
	Flessibile / Flexible	[mm ²]	1 - 6	1 - 6	1,5 - 16	1,5 - 16
Cavi per terminale / Cables per terminal			1	1	1	1
Capacità terminali bobina / Coil terminal capacity	Rigido / Rigid	[AWG]	1 - 2,5	1 - 2,5	1 - 2,5	1 - 2,5
	Flessibile / Flexible	[mm ²]	1 - 2,5	1 - 2,5	1 - 2,5	1 - 2,5
Cavi per terminale / Cables per terminal			1	1	1	1
CONTATTI AUSILIARI / AUXILIARY CONTACTS						
Tensione nominale di isolamento (Ui) / Rated insulation voltage (Ui)	[V]	-	-	-	-	500
Corrente termica (Ith) / Thermal rated current (Ith)	[A]	-	-	-	-	6
Categoria di impiego AC-15 / Utilization category AC-15						
Corrente di impiego (Ie) / Rated operational current (Ie)	Single phase 230V	[A]	6	6	6	6
	Single phase 400V	[A]	4	4	4	4
Categoria di impiego DC-13 / Utilization category DC-13						
Corrente di impiego (Ie) / Rated operational current (Ie)	1 pole...24VDC/220VDC	[A]	6/0.05	6/0.05	6/0.05	6/0.05
	2 pole...24VDC/220VDC	[A]	6/0.1	6/0.1	6/0.1	6/0.1
	3 pole...24VDC/220VDC	[A]	-	6/1	6/1	6/1
	4 pole...24VDC/220VDC	[A]	-	6/2	6/2	6/2
Massimo fusibile di ripristino gL per protezione da corto circuito / Max back-up fuse for short circuit protection gL						
Taglia massima di fusibile / Maximum fuse size	[A]	20	25	63	80	6

1)Tensione nominale d'impiego tra due fasi
 2)Corrente termica 50 A solo per la versione -04
 3)Assorbimento bobina per versione -04 3.8VA/3.8W
 4)Assorbimento bobina per versioni -22 e -04 6.1VA/6.1W

1) Rated operational voltage between two line (phase) conductors.
 2)Thermal current 50A, just for -04 version.
 3)Coil consumption for version -04 is 3.8VA/3.8W
 4)Coil consumption for versions -22 and -04 is 6.1VA/6.1W

E1

BLOCCHI DI CONTATTI AUSILIARI LATERALI / SIDE AUXILIARY CONTACT BLOCK

1/2 modulo (9 mm) per contattori modulari GHIK25, GHIK40 e GHIK63 / 1/2 module (9 mm) for GHIK25, GHIK40 and GHIK64 modular contactors

Sigla / Type	Corrente nominale / Rated current		Peso / Weight	Codice ordin. / Part numbers
	AC 15	AC 15		
	230V	400V [A]	[kg/pc]	
GHIKS11	6	4	0,035	4115071

GHIK20



GHIK25



GHIK40-63



GHIKS11



TIPO LAMPADA / LAMP TYPE	Potenza Power	Corrente Current	Capacità Capacity	Max numero di lampade per polo a 230 V 50 Hz Max number of lamps per pole at 230V 50 Hz			
	[W]	[A]	[µF]	GHIK20	GHIK25	GHIK40	GHIK63
Lampade ad incandescenza e lampade alogene <i>Incandescent lamps and halogen lamps</i>	11	0,05	-	182	200	364	455
	15	0,07	-	133	147	267	333
	18	0,08	-	111	122	222	278
	20	0,09	-	100	110	200	250
	25	0,11	-	80	88	160	200
	28	0,12	-	71	79	143	179
	30	0,13	-	67	73	133	167
	33	0,14	-	61	67	121	152
	35	0,15	-	57	63	114	143
	40	0,17	-	50	55	100	125
	42	0,18	-	48	52	95	119
	46	0,20	-	43	48	87	109
	48	0,21	-	42	46	83	104
	50	0,22	-	40	44	80	100
	53	0,23	-	38	42	75	94
	57	0,25	-	35	39	70	88
	60	0,26	-	33	37	67	83
	70	0,30	-	29	31	57	71
	75	0,33	-	27	29	53	67
	77	0,34	-	26	29	52	65
	80	0,35	-	25	28	50	63
	100	0,44	-	20	22	40	50
	116	0,50	-	17	19	34	43
	120	0,52	-	17	18	33	42
	150	0,65	-	13	15	27	33
	160	0,70	-	13	14	25	31
	200	0,87	-	10	11	20	25
	205	0,89	-	10	11	20	24
	230	1	-	9	10	17	22
	300	1,30	-	7	7	13	17
	400	1,74	-	5	6	10	13
	500	2,17	-	4	4	8	10
750	3,26	-	3	3	5	7	
1000	4,35	-	2	2	4	5	
1500	6,52	-	1	1	3	3	
2000	8,70	-	1	1	2	3	
Trasformatori per lampade alogene a bassa tensione (elettromagnetiche ed elettroniche) <i>Transformators for low-voltage halogen lamps (electromagnetic and electronic)</i>	10	0,04	-	100	120	270	430
	20	0,09	-	50	60	135	215
	30	0,13	-	33	40	90	143
	40	0,17	-	25	30	68	108
	50	0,22	-	20	24	54	86
	60	0,26	-	17	20	45	72
	70	0,30	-	14	17	39	61
	80	0,35	-	13	15	34	54
	90	0,39	-	11	13	30	48
	100	0,44	-	10	12	27	43
	150	0,65	-	7	8	18	29
	200	0,87	-	5	6	14	22
	300	1,30	-	3	4	9	14
400	1,74	-	3	3	7	11	

E1

E1

TIPO LAMPADA / LAMP TYPE	Potenza	Corrente	Capacità	Max numero di lampade per polo a 230 V 50 Hz			
	Power	Current	Capacity	Max number of lamps per pole at 230V 50 Hz			
	[W]	[A]	[μ F]	GHIK20	GHIK25	GHIK40	GHIK63
Lampade compatte fluorescenti con alimentatore interno <i>Compact fluorescent lamps with internal ballasts</i>	3	0,04	-	150	200	550	700
	5	0,06	-	90	120	330	420
	6	0,07	-	75	100	275	350
	7	0,08	-	64	86	236	300
	8	0,09	-	56	75	206	263
	9	0,10	-	50	67	183	233
	10	0,11	-	45	60	165	210
	11	0,12	-	41	55	150	191
	12	0,13	-	38	50	138	175
	13	0,14	-	35	46	127	162
	14	0,15	-	32	43	118	150
	15	0,16	-	30	40	110	140
	16	0,18	-	28	38	103	131
	17	0,19	-	26	35	97	124
	18	0,20	-	25	33	92	117
	20	0,21	-	23	30	83	105
	21	0,22	-	21	29	79	100
	22	0,23	-	20	27	75	95
	23	0,24	-	20	26	72	91
	24	0,25	-	19	25	69	88
	25	0,26	-	18	24	66	84
	26	0,27	-	17	23	63	81
	27	0,124	-	17	22	61	78
	30	0,150	-	15	20	55	70
	33	0,155	-	14	18	50	64
	35	0,164	-	13	17	47	60
	40	0,200	-	11	15	41	53
	50	0,240	-	9	12	33	42
70	0,312	-	6	9	24	30	
Lampade compatte fluorescenti con alimentatori elettromagnetici esterni - senza correzione del fattore di potenza <i>Compact fluorescent lamps with external electromagnetic ballasts - uncorrected</i>	5	0,05	-	84	106	190	294
	2x5	0,07	-	60	76	136	210
	7	0,05	-	84	106	190	294
	2x7	0,07	-	60	76	136	210
	9	0,06	-	70	88	158	245
	2x9	0,08	-	53	66	119	184
	10	0,07	-	60	76	136	210
	11	0,08	-	53	66	119	184
	13	0,08	-	53	66	119	184
	16	0,10	-	42	53	95	147
	18	0,12	-	35	44	79	123
	2x18	0,21	-	20	25	45	70
	21	0,12	-	35	44	79	123
	22	0,20	-	21	27	48	74
	24	0,15	-	28	35	63	98
	26	0,15	-	28	35	63	98
	28	0,15	-	28	35	63	98
	32	0,22	-	19	24	43	67
	36	0,21	-	20	25	45	70
	38	0,21	-	20	25	45	70
40	0,21	-	20	25	45	70	
58	0,32	-	13	17	30	46	

TIPO LAMPADA / LAMP TYPE	Potenza Power	Corrente Current	Capacità Capacity	Max numero di lampade per polo a 230 V 50 Hz Max number of lamps per pole at 230V 50 Hz			
	[W]	[A]	[µF]	GHIK20	GHIK25	GHIK40	GHIK63
Lampade compatte fluorescenti con alimentatori elettromagnetici esterni - con correzione del fattore di potenza in parallelo <i>Compact fluorescent lamps with external electromagnetic ballasts - parallel corrected</i>	5	0,05	2	15	18	110	165
	2x5	0,07	2	15	18	110	165
	7	0,05	2	15	18	110	165
	2x7	0,07	2	15	18	110	165
	9	0,06	2	15	18	110	165
	2x9	0,08	2	15	18	110	165
	10	0,07	2	15	18	110	165
	11	0,08	2	15	18	110	165
	13	0,08	2	15	18	110	165
	16	0,10	2	15	18	110	165
	18	0,12	4,5	7	8	49	73
	2x18	0,21	4	8	9	55	83
	21	0,12	3	10	12	73	110
	22	0,20	4,5	7	8	49	73
	24	0,15	4,5	7	8	49	73
	26	0,15	4,5	7	8	49	73
	28	0,15	3,5	9	10	63	94
	32	0,22	4	8	9	55	83
	36	0,21	4,5	7	8	49	73
	38	0,21	4,5	7	8	49	73
40	0,21	4,5	7	8	49	73	
58	0,32	7	4	5	31	47	
Lampade compatte fluorescenti con alimentatori elettronici esterni <i>Compact fluorescent lamps with external electronic ballasts</i>	5	0,03	-	75	105	300	417
	7	0,04	-	56	79	225	313
	9	0,05	-	45	63	180	250
	2x9	0,09	-	25	35	100	139
	10	0,05	-	45	63	180	250
	2x10	0,09	-	25	35	100	139
	11	0,07	-	32	45	129	179
	2x11	0,12	-	19	26	75	104
	13	0,07	-	32	45	129	179
	2x13	0,12	-	19	26	75	104
	14	0,08	-	28	39	113	156
	2x14	0,15	-	15	21	60	83
	16	0,07	-	32	45	129	179
	17	0,10	-	23	32	90	125
	2x17	0,18	-	13	18	50	69
	18	0,09	-	25	35	100	139
	2x18	0,17	-	13	19	53	74
	22	0,13	-	17	24	69	96
	2x22	0,21	-	11	15	43	60
	24	0,12	-	19	26	75	104
	2x24	0,23	-	10	14	39	54
	3x24	0,32	-	7	10	28	39
	4x24	0,43	-	5	7	21	29
	26	0,12	-	19	26	75	104
	2x26	0,24	-	9	13	38	52
	28	0,14	-	16	23	64	89
	32	0,16	-	14	20	56	78
	2x32	0,31	-	7	10	29	40
	36	0,16	-	14	20	56	78
	2x36	0,31	-	7	10	29	40
	38	0,17	-	13	19	53	74
	2x38	0,35	-	6	9	26	36
	40	0,20	-	11	16	45	63
	2x40	0,39	-	6	8	23	32
	42	0,20	-	11	16	45	63
	2x42	0,41	-	5	8	22	30
	55	0,27	-	8	12	33	46
	2x55	0,52	-	4	6	17	24
	57	0,28	-	8	11	32	45
	2x57	0,57	-	4	6	16	22
60	0,31	-	7	10	29	40	
2x60	0,61	-	4	5	15	20	
70	0,34	-	7	9	26	37	
80	0,38	-	6	8	24	33	
2x80	0,76	-	3	4	12	16	
85	0,42	-	5	8	21	30	
100	0,46	-	5	7	20	27	
120	0,58	-	4	5	16	22	
150	0,69	-	3	5	13	18	

E1

E1

TIPO LAMPADA / LAMP TYPE	Potenza	Corrente	Capacità	Max numero di lampade per polo a 230 V 50 Hz			
	Power	Current	Capacity	Max number of lamps per pole at 230V 50 Hz			
	[W]	[A]	[μF]	GHIK20	GHIK25	GHIK40	GHIK63
Lampade fluorescenti con alimentatori elettromagnetici esterni - senza correzione del fattore di potenza <i>Fluorescent lamps with external electromagnetic ballasts - uncorrected</i>	4	0,17	-	52	66	118	188
	6	0,16	-	55	70	125	200
	8	0,15	-	59	75	133	213
	10	0,17	-	52	66	118	188
	11	0,16	-	55	70	125	200
	13	0,17	-	52	66	118	188
	14	0,40	-	22	28	50	80
	15	0,33	-	27	34	61	97
	16	0,20	-	44	56	100	160
	18	0,37	-	24	30	54	86
	20	0,38	-	23	29	53	84
	22	0,37	-	24	30	54	86
	25	0,29	-	30	39	69	110
	30	0,37	-	24	30	54	86
	32	0,43	-	20	26	47	74
	36	0,43	-	20	26	47	74
	38	0,43	-	20	26	47	74
	40	0,43	-	20	26	47	74
	58	0,67	-	13	17	30	48
	65	0,67	-	13	17	30	48
	75	0,67	-	13	17	30	48
80	0,80	-	11	14	25	40	
85	0,80	-	11	14	25	40	
100	0,96	-	9	12	21	33	
125	0,94	-	9	12	21	34	
Lampade fluorescenti con alimentatori elettromagnetici esterni - con correzione del fattore di potenza in parallelo <i>Fluorescent lamps with external electromagnetic ballasts - parallel corrected</i>	4	0,09	2	15	18	110	165
	6	0,08	2	15	18	110	165
	8	0,08	2	15	18	110	165
	10	0,09	2	15	18	110	165
	11	0,08	2	15	18	110	165
	13	0,09	2	15	18	110	165
	14	0,20	4,5	7	8	49	73
	15	0,17	4,5	7	8	49	73
	16	0,10	2,5	12	14	88	132
	18	0,19	4,5	7	8	49	73
	20	0,19	4,5	7	8	49	73
	22	0,19	5	6	7	44	66
	25	0,15	3,5	9	10	63	94
	30	0,24	4,5	7	8	49	73
	32	0,29	5	6	7	44	66
	36	0,29	4,5	7	8	49	73
	38	0,29	4,5	7	8	49	73
	40	0,29	4,5	7	8	49	73
	58	0,46	7	4	5	31	47
	65	0,46	7	4	5	31	47
	75	0,46	6	5	6	37	55
80	0,57	7	4	5	31	47	
85	0,57	8	4	5	28	41	
100	0,66	10	3	4	22	33	
125	0,65	18	2	2	12	18	

TIPO LAMPADA / LAMP TYPE	Potenza	Corrente	Capacità	Max numero di lampade per polo a 230 V 50 Hz			
	Power [W]	Current [A]	Capacity [µF]	GHIK20	GHIK25	GHIK40	GHIK63
Circuito in serie per due lampade fluorescenti con alimentatore elettromagnetico esterno - senza correzione del fattore di potenza <i>Series circuit for two fluorescent lamps with external electromagnetic ballast - uncorrected</i>	2x4	0,34	-	26	33	59	94
	2x6	0,32	-	28	35	63	100
	2x8	0,30	-	29	37	67	107
	2x10	0,34	-	26	33	59	94
	2x11	0,32	-	28	35	63	100
	2x13	0,34	-	26	33	59	94
	2x14	0,80	-	11	14	25	40
	2x15	0,66	-	13	17	30	48
	2x16	0,40	-	22	28	50	80
	2x18	0,74	-	12	15	27	43
	2x20	0,76	-	12	15	26	42
	2x22	0,74	-	12	15	27	43
	2x25	0,58	-	15	19	34	55
	2x30	0,74	-	12	15	27	43
	2x32	0,86	-	10	13	23	37
	2x36	0,86	-	10	13	23	37
	2x38	0,86	-	10	13	23	37
	2x40	0,86	-	10	13	23	37
	2x58	1,34	-	7	8	15	24
	2x65	1,34	-	7	8	15	24
	2x75	1,34	-	7	8	15	24
	2x80	1,60	-	6	7	13	20
	2x85	1,60	-	6	7	13	20
	2x100	1,92	-	5	6	10	17
	2x125	1,88	-	5	6	11	17
Circuiti in serie per due lampade fluorescenti con alimentatore esterno elettromagnetico - con correzione del fattore di potenza in parallelo <i>Series circuit for two fluorescent lamps with external electromagnetic ballast - parallel corrected</i>	2x4	0,17	2	15	18	110	165
	2x6	0,16	2	15	18	110	165
	2x8	0,15	2	15	18	110	165
	2x10	0,17	2	15	18	110	165
	2x11	0,16	2	15	18	110	165
	2x13	0,17	2	15	18	110	165
	2x14	0,40	4,5	7	8	49	73
	2x15	0,33	4,5	7	8	49	73
	2x16	0,20	2,5	12	14	88	132
	2x18	0,37	4,5	7	8	49	73
	2x20	0,38	4,5	7	8	49	73
	2x22	0,37	5	6	7	44	66
	2x25	0,29	3,5	9	10	63	94
	2x30	0,37	4,5	7	8	49	73
	2x32	0,43	5	6	7	44	66
	2x36	0,43	4,5	7	8	49	73
	2x38	0,43	4,5	7	8	49	73
	2x40	0,43	4,5	7	8	49	73
	2x58	0,67	7	4	5	31	47
	2x65	0,67	7	4	5	31	47
	2x75	0,67	6	5	6	37	55
	2x80	0,80	7	4	5	31	47
	2x85	0,80	8	4	5	28	41
	2x100	0,96	10	3	4	22	33
	2x125	0,94	18	2	2	12	18
Circuito di anticipo-ritardo per lampade fluorescenti con alimentatori elettromeccanici esterni - con correzione del fattore di potenza in serie <i>Lead-lag circuit for fluorescent lamps with external electromechanical ballasts - series corrected</i>	2x18	0,26	2,7	31	40	100	150
	2x36	0,48	4,5	17	22	54	81
	2x40	0,48	4,5	17	22	54	81
	2x58	0,78	7	10	13	33	50
	2x65	0,78	7	10	13	33	50
	2x80	0,96	9	8	11	27	41
	2x85	0,96	9	8	11	27	41
2x125	1,20	18	7	9	27	33	

E1

TIPO LAMPADA / LAMP TYPE	Potenza	Corrente	Capacità	Max numero di lampade per polo a 230 V 50 Hz			
	Power	Current	Capacity	Max number of lamps per pole at 230V 50 Hz			
	[W]	[A]	[μF]	GHIK20	GHIK25	GHIK40	GHIK63
	4	0,03	-	117	158	417	600
	6	0,033	-	106	144	379	545
	2x6	0,06	-	58	79	208	300
	8	0,04	-	88	119	313	450
	2x8	0,08	-	44	59	156	225
	10	0,05	-	70	95	250	360
	2x10	0,09	-	39	53	139	200
	11	0,06	-	58	79	208	300
	13	0,07	-	50	68	179	257
	14	0,08	-	44	59	156	225
	2x14	0,15	-	23	32	83	120
	3x14	0,21	-	17	23	60	86
	4x14	0,28	-	13	17	45	64
	15	0,08	-	44	59	156	225
	2x15	0,13	-	27	37	96	138
	16	0,07	-	50	68	179	257
	2x16	0,14	-	25	34	89	129
	3x16	0,20	-	18	24	63	90
	4x16	0,28	-	13	17	45	64
	18	0,09	-	39	53	139	200
	2x18	0,17	-	21	28	74	106
	3x18	0,24	-	15	20	52	75
	4x18	0,31	-	11	15	40	58
	19	0,11	-	32	43	114	164
	2x19	0,22	-	16	22	57	82
	20	0,11	-	32	43	114	164
	2x20	0,22	-	16	22	57	82
	21	0,11	-	32	43	114	164
	2x21	0,22	-	16	22	57	82
	22	0,11	-	32	43	114	164
	2x22	0,23	-	15	21	54	78
	24	0,12	-	29	40	104	150
	2x24	0,22	-	16	22	57	82
	3x24	0,33	-	11	14	38	55
	4x24	0,43	-	8	11	29	42
	25	0,15	-	23	32	83	120
	2x25	0,28	-	13	17	45	64
	28	0,14	-	25	34	89	129
	2x28	0,27	-	13	18	46	67
	30	0,14	-	25	34	89	129
	2x30	0,27	-	13	18	46	67
	32	0,17	-	21	28	74	106
	2x32	0,35	-	10	14	36	51
	34	0,17	-	21	28	74	106
	2x34	0,35	-	10	14	36	51
	35	0,17	-	21	28	74	106
	2x35	0,34	-	10	14	37	53
	36	0,16	-	22	30	78	113
	2x36	0,31	-	11	15	40	58
	3x36	0,46	-	8	10	27	39
	38	0,15	-	23	32	83	120
	2x38	0,31	-	11	15	40	58
	39	0,19	-	18	25	66	95
	2x39	0,36	-	10	13	35	50
	40	0,21	-	17	23	60	86
	2x40	0,42	-	8	11	30	43
	45	0,24	-	15	20	52	75
	2x45	0,46	-	8	10	27	39
	49	0,24	-	15	20	52	75
	2x49	0,46	-	8	10	27	39
	50	0,25	-	14	19	50	72
	2x50	0,48	-	7	10	26	38
	51	0,22	-	16	22	57	82
	2x51	0,42	-	8	11	30	43
	54	0,26	-	13	18	48	69
	2x54	0,52	-	7	9	24	35
	55	0,28	-	13	17	45	64
	2x55	0,55	-	6	9	23	33
	58	0,25	-	14	19	50	72
	2x58	0,48	-	7	10	26	38
	65	0,25	-	14	19	50	72
	2x65	0,48	-	7	10	26	38
	70	0,30	-	12	16	42	60
	2x70	0,57	-	6	8	22	32
	73	0,38	-	9	13	33	47
	2x73	0,70	-	5	7	18	26
	80	0,40	-	9	12	31	45
	2x80	0,76	-	5	6	16	24

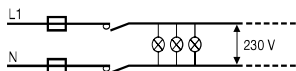
Lampade fluorescenti con alimentatori elettronici esterni
 Fluorescent lamps with external electronic ballasts

TIPO LAMPADA / LAMP TYPE	Potenza	Corrente	Capacità	Max numero di lampade per polo a 230 V 50 Hz			
	Power [W]	Current [A]	Capacity [µF]	Max number of lamps per pole at 230V 50 Hz			
				GHIK20	GHIK25	GHIK40	GHIK63
Lampade vapori di mercurio alta pressione con alimentatori elettromagnetici esterni - senza correzione del fattore di potenza <i>High pressure mercury vapour lamps with external electromagnetic ballasts - uncorrected</i>	50	0,6	-	14	18	38	55
	80	0,8	-	10	13	29	42
	125	1,2	-	7	9	20	29
	250	2,2	-	4	5	10	15
	400	3,3	-	2	3	7	10
	700	5,4	-	1	2	4	6
	1000	7,5	-	1	1	3	4
Lampade vapori di mercurio alta pressione con alimentatori elettromagnetici esterni - con correzione del fattore di potenza in parallelo <i>High pressure mercury vapour lamps with external electromagnetic ballasts - parallel corrected</i>	50	0,3	7	4	5	31	47
	80	0,4	8	4	5	27	41
	125	0,6	10	3	4	22	33
	250	1,2	18	1	2	12	18
	400	1,8	25	1	1	9	13
	700	3,4	40	0	0	5	7
	1000	4,8	60	0	0	4	5
Lampade vapori di mercurio alta pressione che non richiedono alimentatori <i>High pressure mercury vapour lamps which do not require ballasts</i>	160	0,8	-	11	12	22	28
	250	1,2	-	7	8	15	18
	500	2,4	-	4	4	7	9
Lampade ad alogenuro metallico con alimentatori elettromagnetici esterni - senza correzione del fattore di potenza <i>Metal halide lamps with external electromagnetic ballasts - uncorrected</i>	35	0,5	-	18	22	43	60
	70	1	-	10	12	23	32
	100	1,2	-	8	10	19	26
	150	1,8	-	5	7	12	18
	250	3	-	3	4	7	10
	400	4,6	-	3	3	6	9
	600	6,2	-	1	2	3	4
	1000	9,7	-	1	1	2	3
	2000	12,2	-	0	0	1	2
Lampade ad alogenuro metallico con alimentatori elettromagnetici esterni - con correzione del fattore di potenza in parallelo <i>Metal halide lamps with external electromagnetic ballasts - parallel corrected</i>	35	0,23	6	5	6	36	50
	70	0,42	12	2	3	18	25
	100	0,55	12	2	3	18	25
	150	0,77	20	1	1	11	15
	250	1,26	32	0	1	6	9
	400	2	45	0	0	5	7
	600	3	65	0	0	3	5
	1000	5	85	0	0	2	3
		2000	10,5	125	0	0	1
Lampade ad alogenuro metallico con alimentatori elettronici esterni <i>Metal halide lamps with external electronic ballasts</i>	20	0,11	-	18	25	51	64
	35	0,21	-	10	13	27	33
	2x35	0,38	-	5	7	15	18
	50	0,29	-	7	10	19	24
	70	0,38	-	5	7	15	18
	2x70	0,71	-	3	4	8	10
	100	0,56	-	4	5	10	13
	150	0,72	-	3	4	8	10
	250	1,30	-	2	2	4	5
	400	2	-	1	1	2	3
	1000	5	-	0	0	1	1
		2000	6	-	0	0	0
Lampade a vapori di sodio alta pressione con alimentatori elettromagnetici esterni - senza correzione del fattore di potenza <i>High pressure sodium vapour lamps with external electromagnetic ballasts - uncorrected</i>	35	0,53	-	15	18	55	70
	50	0,80	-	11	12	35	45
	70	1	-	9	10	30	35
	100	1,20	-	7	8	25	30
	150	1,80	-	5	6	17	22
	250	3	-	3	4	10	13
	400	4,40	-	2	2	6	8
	600	6,20	-	1	1	4	5
	1000	10,30	-	0	1	3	3

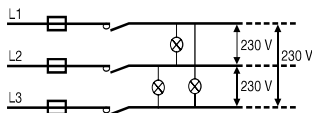
E1

TIPO LAMPADA / LAMP TYPE	Potenza	Corrente	Capacità	Max numero di lampade per polo a 230V 50 Hz			
	[W]	[A]	[μF]	Max number of lamps per pole at 230V 50 Hz			
Lampade a vapori di sodio ad alta pressione con alimentatori elettromagnetici esterni - con correzione del fattore di potenza in parallelo <i>High pressure sodium vapour lamps with external electromagnetic ballasts - parallel corrected</i>	35	0,22	6	GHIK20: 5	GHIK25: 6	GHIK40: 36	GHIK63: 55
	50	0,30	8	3	4	27	41
	70	0,40	12	2	3	18	27
	100	0,55	12	2	3	18	27
	150	0,77	20	1	1	11	16
	250	1,26	32	0	1	6	10
	400	2	45	0	0	4	6
	600	2,9	65	0	0	3	5
1000	5,1	100	0	0	2	3	
Lampade a vapori di sodio ad alta pressione con alimentatori elettronici esterni <i>High pressure sodium vapour lamps with external electronic ballasts</i>	35	0,21	-	10	13	27	33
	50	0,25	-	8	11	22	28
	70	0,38	-	5	7	15	18
	100	0,56	-	4	5	10	13
	150	0,72	-	3	4	8	10
	250	1,30	-	2	2	4	5
	400	2	-	1	1	3	4
	600	3,10	-	0	0	1	2
1000	5	-	0	0	1	1	
Lampade a vapori di sodio a bassa pressione con alimentatori elettromagnetici esterni - senza correzione del fattore di potenza <i>Low pressure sodium vapour lamps with external electromagnetic ballasts - uncorrected</i>	18	0,40	-	22	27	71	90
	35	0,60	-	7	9	23	30
	55	0,60	-	7	9	23	30
	90	0,90	-	4	5	14	19
	135	0,90	-	3	4	10	13
	180	0,90	-	3	4	10	13
Lampade a vapori di sodio a bassa pressione con alimentatori elettromagnetici esterni - con correzione del fattore di potenza in parallelo <i>Low pressure sodium vapour lamps with external electromagnetic ballasts - parallel corrected</i>	18	0,35	5	6	7	44	66
	35	0,28	20	1	1	11	16
	55	0,35	20	1	1	11	16
	90	0,55	26	1	1	8	12
	135	0,80	40	0	0	4	7
	180	1	40	0	0	5	8
Lampade a vapori di sodio a bassa pressione con ECG <i>Low pressure sodium vapour lamps with ECG</i>	35	0,16	-	13	18	35	44
	55	0,25	-	8	11	22	28
Lampade a LED <i>Energia fornita per i LED</i> LED lamps <i>Power supplies for LEDs</i>	-	-	-	max. 2,4 A per polo / max. 2,4 A per pole	max. 3,8 A per polo / max. 3,8 A per pole	max. 11 A per polo / max. 11 A per pole	max. 18 A per polo / max. 18 A per pole

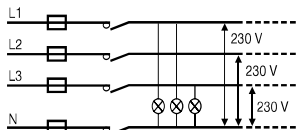
a. Circuito monofase 230 V



b. Circuito trifase 230 V



c. Circuito trifase 400V



MONTAGGI IN BASE AI DIVERSI TIPI DI RETE

Nella tabella soprastante è definito il numero di lampade comandabili in funzione della loro potenza unitaria per un circuito monofase 230V (1 polo). Le figure a lato presentano le varie possibilità di montaggi in funzione dei diversi tipi di rete:

- Rete a/c: il numero massimo di lampade comandabili è uguale al numero di lampade visualizzato in tabella
- Rete b: il numero massimo di lampade comandabili è uguale al numero di lampade visualizzato in tabella diviso $\sqrt{3}$.

MOUNTING FOR DIFFERENT NETWORKS

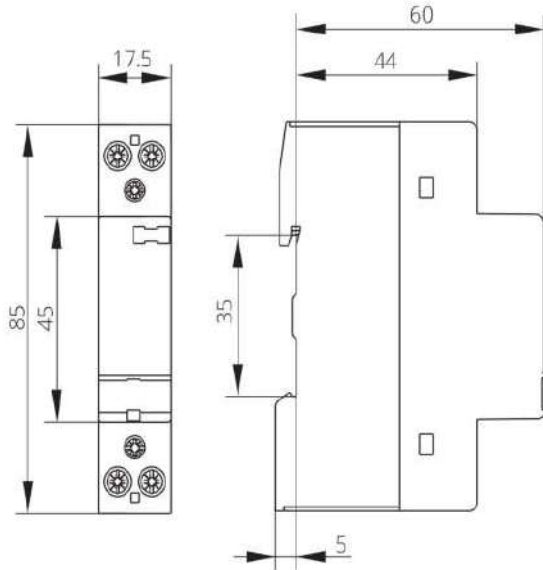
In the table it's defined the number of lamps available to control in relation to the lamps power for 230V 1-phase circuit. The side pictures show the various mounting possibilities for different net-works:

- Network a/c: the maximum number of lamps is equal to the one shown on the table
- Network b: the maximum number of lamps is equal to the one shown on the table divided $\sqrt{3}$.

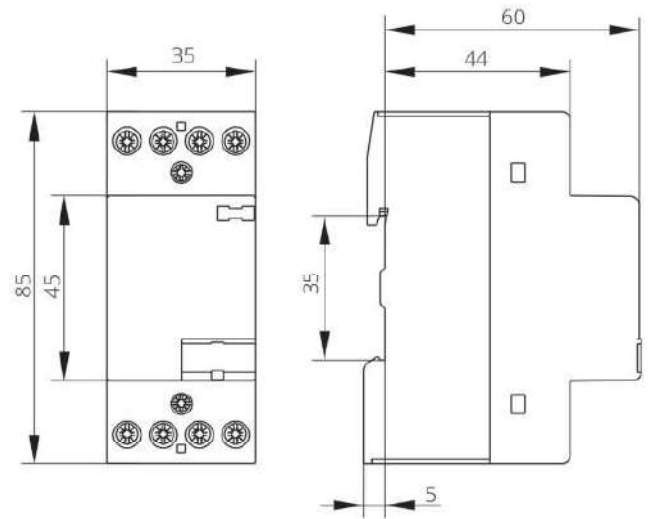
DIMENSIONI / DIMENSIONS

E1

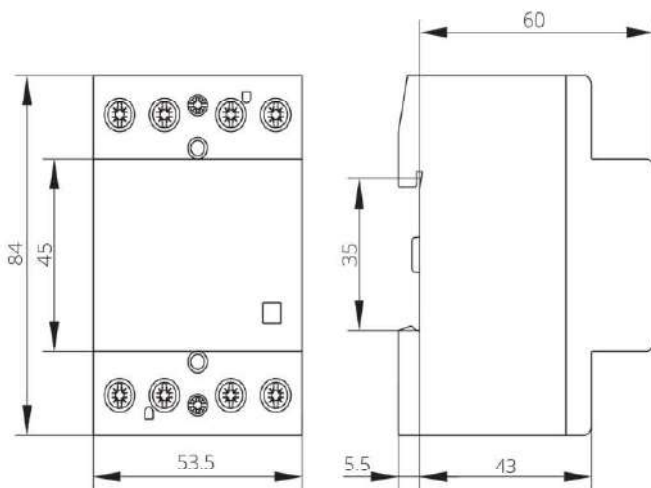
GHIK20



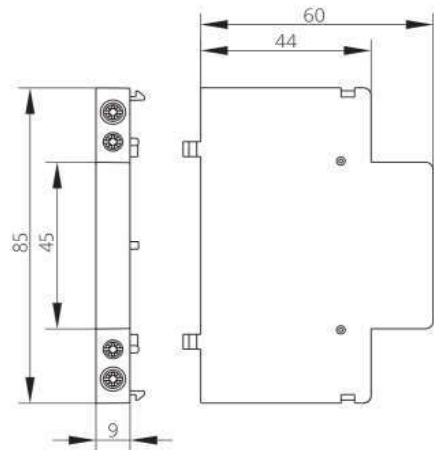
GHIK25



GHIK40 – GHIK63



GHIK11



...tieniti aggiornato visitando il nostro sito internet

keep you updated visiting our website...

www.ghisalba.com



Contatti / Contacts

UFFICIO VENDITE ITALIA / DOMESTICS SALES DPT

Tel. +39 011 9599909 - Fax +39 011 9597064

e-mail: info@ghisalba.com

UFFICIO VENDITE EXPORT / INTERNATIONAL SALED DPT

Tel.39 011 9599232 - Fax +39 011 9597064

e-mail: export@ghisalba.com



VIA TEVERE, 15 - 10098 RIVOLI (TORINO) - ITALY
TEL. +39 011 95991 - FAX + 39 011 9597064
www.ghisalba.com - e-mail: info@ghisalba.com



2024/03