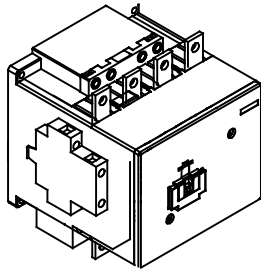
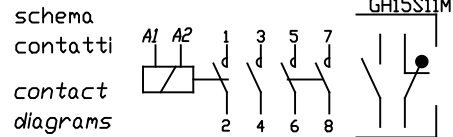


GHDDINN
GHDDIPN

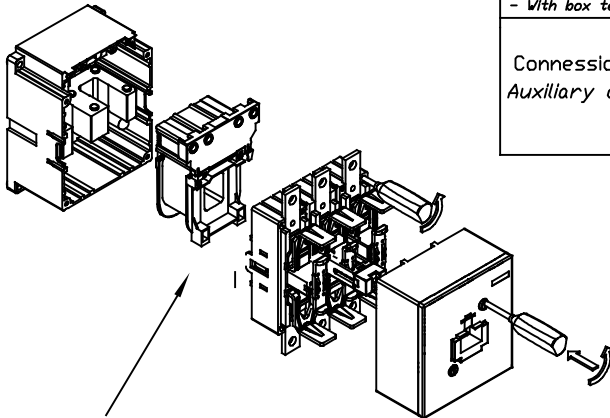
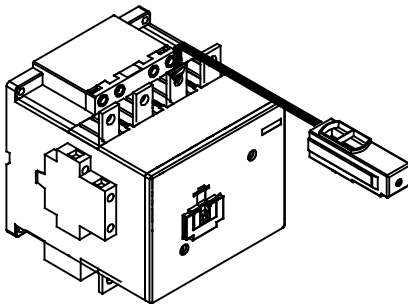


GHDDINN-GHDDIPN



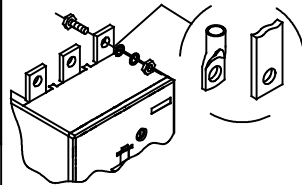
Assorbimento bobina: Coil consumption:	a.c. spunto Inrush	350 VA	ritenuta holding	5 VA
	d.c. spunto Inrush	350 W	ritenuta holding	5 W

Montaggio morsetti opzionali MR3
Mounting of terminals box MR3 (optional)



PER SOSTITUZIONE BOBINA CONTATTARE L'UFFICIO COMMERCIALE
L'OPERAZIONE DEVE ESSERE ESEGUITA ESCLUSIVAMENTE DAL PERSONALE GHISALBA
FOR COIL REPLACEMENT CONTACT THE SALES OFFICE
OPERATION TO BE CARRIED OUT EXCLUSIVELY BY GHISALBA STAFF

Connessioni circuiti principali
Main circuit connections

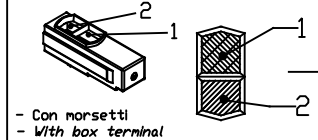


Sezione del cavo
Size of cable
flessibile o semirigido
flexible or stranded

- Cavi fino a 120mm²
- Bandelle largh.max 20
- Dimensione viti: M8x25
- Cables up to 120mm²
- Bars max width 20
- Screws size: M8x25

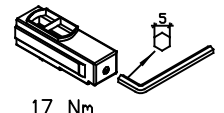
Coppia di chiusura
Tightening torque

17 Nm



- Con morsetti
- With box terminal

- 1 x 16-120mm²
- 1 x 6-250 Kcmil
- 1 x 16-95mm²
- 1 x 6-250 Kcmil

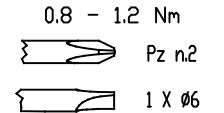


17 Nm

Connessioni circuiti ausiliari
Auxiliary circuit connections

- 1 x 1-2.5mm²
- 2* x 1-2.5mm²

* 2 cavi con stessa sezione
2 cables with same section



0.8 - 1.2 Nm

Pz n.2

1 X Ø6

Fusibili di protezione dal corto circuito
Short circuit protection fuse

Tipo di coordinamento Coordination type		GHDDINN	GHDDIPN
Ue < 440V Ik < 50kA	2	gG A	200
	2	aM A	160
	1	gG A	250
Ue < 690V Ik < 35kA	2	gG A	160
	2	aM A	125
	1	gG A	250

Fusibili per contatti ausiliari: gG 10A Auxiliary contact fuses: gG 10A



Il contatto NC del GH15S11M soddisfa i requisiti "dell'allegato F della IEC 60947-4 sui contatti ausiliari "di tipo "Mirror". I contatti mirror devono essere collegati ai circuiti di sicurezza per monitorare lo stato dei contatti principali.

NC contact of GH15S11M meet the IEC 60947-4 annex F requirement to mirror contact performance. Mirror contact must be connected to safety circuit to made the monitoring of the state of main contact.

ATTENZIONE: Pericolo di scosse elettriche.
Installazione e manutenzione eseguita solo da personale qualificato.
Togliere tensione prima d'intervenire. Seguire le istruzioni di servizio.
Grado di protezione: circuito principale IP00
circuito ausiliario IP20

ATTENTION: Risque de choc électrique.
Installation et maintenance effectuées uniquement par du personnel qualifié.
Déconnectez l'alimentation avant de travailler. Suivez les instructions.
Degré de protection Circuit principal: IP00 (IP10 avec le clamp)
Circuit auxiliaire: IP20



WARNING: Hazard of electrical shock.
Installation and maintenance by qualified personnel only.
Remove power before servicing. Follow the operating instructions. Protection degree: main circuit IP00
auxiliary circuit IP20

INSTALLAZIONE

- Non montare o smontare il contattore se la linea e' in tensione.
- Inserire a monte del contattore opportuni dispositivi di protezione dal corto circuito (fusibili, interruttori).
- Posizione di lavoro: sul piano verticale come indicato nei disegni di ingombro.
- Controllare che la tensione di comando sia corretta e che le oscillazioni di tensione rimangano entro 85%-110% della tensione nominale.
- Verificare che i componenti (contatti, rete, automatismi, ecc.) che azionano la bobina, non diano luogo a funzionamenti instabili, provocando ravvicinate operazioni di chiusura e apertura del contattore.
- Il contattore non puo' essere azionato senza la camera spegniarco.
- Requisiti UL per avvolgitori inverteriali deve essere usato sia il blocco meccanico che elettrico

MANUTENZIONE

- Ispezionare (operando frontalmente) periodicamente lo stato di usura dei contatti ed eventualmente sostituirli se usurati.
- A seguito di un cortocircuito controllare lo stato dei contatti. Eventuali leggere saldature dei medesimi possono essere separate con un cacciavite.
- ALTI VALORI DI CORRENTE POSSONO PORTARE A SALDATURE DEI CONTATTI. RICERCARE LE CAUSE DI TALI SALDATURE.

MOUNTING

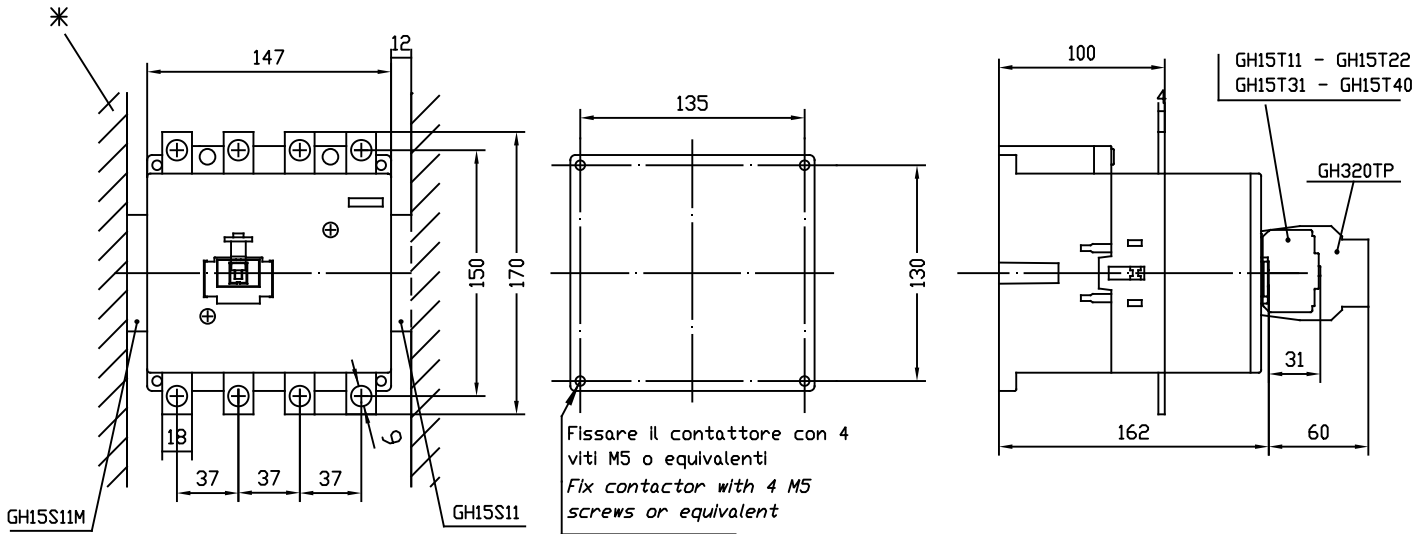
- Do not mount or remove contactor with power connected.
- Provide adequate short circuit protection (fuses, circuit breakers) on the supply side of the contactor.
- Working position: in the vertical plane as shown in the drawings.
- Ensure that control voltage remains within 85%-110% of rated coil voltage.
- Check that components (switches, control relays, output modules, etc.) driving the coil do, not cause unsteady operations resulting in uncontrolled breaking and making operations of the contactor.
- Contactor can not be used without the arc chute.
- UL requirements: for reversing controller bot mechanical and electrical interlock must be used

MAINTENANCE

- Periodically check (frontally operating) the contacts wear and replace them if necessary.
- After a short circuit check the contacts condition. Light contact weldings can be separated by a screwdriver.
- CONTACTS WELDING OCCURS WITH HIGH CURRENT CONDITIONS. INVESTIGATE THE CAUSE OF CONTACTS WELDING.

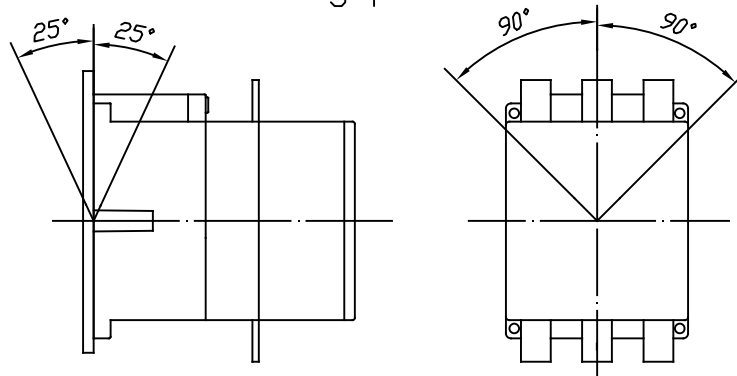
Ingombri e fissaggi

Overall and fixing dimensions



* Distanza minima da pareti non isolate: 12mm
Minimum distance from non insulated wall: 12mm

Installazione
Mounting position



CONTATTI AUSILIARI
PER MONTAGGIO LATERALE
(massimo 2 per contattore)

SIDE MOUNTING AUXILIARY
CONTACT BLOCKS
(maximum 2 per contactor)

n. catalogo catalogue n.	tipo contatti contact types
GH15S11	1NO-1NC

CONTATTI AUSILIARI PER
MONTAGGIO FRONTALE

TOP MOUNTING
AUXILIARY CONTACT BLOCKS

n. catalogo catalogue n.	tipo contatti contact types
GH15T40	4NO
GH15T31	3NO-1NC
GH15T22	2NO-2NC
GH15T11	1NO-1NC

TEMPORIZZATORE
PNEUMATICO
(predisponibile con
ritardo ON opp. OFF)
PNEUMATIC TIMER
(settable for ON or OFF delay)

n. catalogo catalogue n.	campo di regolaz. adjustable range
GH320TP1	0.3-30s

GH15S11M (NOT REMOVABLE)