

Fusibili di protezione gPV  
Short circuit protection fuses gPV

RATINGS ACCORDING TO IEC

IEC 60947-4-1	DC3/DC5 [A]				DC 1 [A]
	110-120Vdc	220-240Vdc	460Vdc	600Vdc	1000Vdc
GH6DIPV30		230		120	300
GH6DIPV40		270		160	400
GH6DIPV50		300		200	450

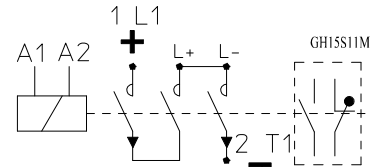
Tipo di coordinamento 1 Coordination type 1	Ue 1000Vdc Ik ≤ 35kA
GH6DIPV30	315 A
GH6DIPV40	400 A
GH6DIPV50	500 A

Fusibili per contatti ausiliari: gG 10A  
Auxiliary contact fuses: gG 10A

Assorbimento bobina:  
Coil consumption:

a.c. spunto inrush	350 VA	ritenuta holding	6 VA
d.c. spunto inrush	350 W	ritenuta holding	6 W

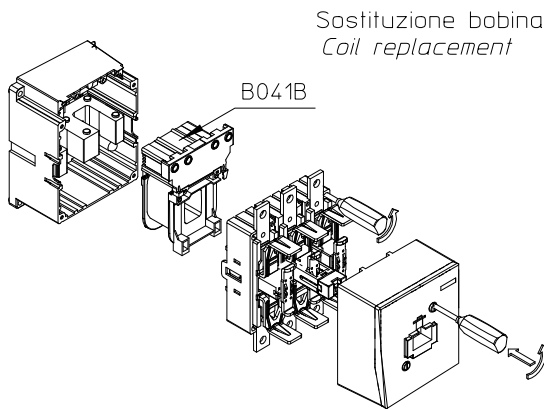
schema  
contatti  
contact  
diagram



La direzione della corrente deve essere quella indicata  
The direction of the current must be as shown

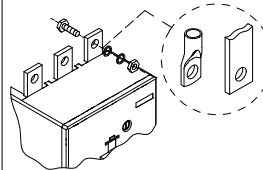
Il contatto NC del GH15S11M soddisfa i requisiti dell'allegato F della IEC 60947-4 sui contatti ausiliari di tipo "Mirror". I contatti mirror devono essere collegati ai circuiti di sicurezza per monitorare lo stato dei contatti principali.

NC contact of GH15S11M meet the IEC 60947-4 annex F requirement to mirror contact performance. Mirror contact must be connected to safety circuit to made the monitoring of the state of main contact.



Sostituzione bobina  
Coil replacement

Connessioni circuiti principali  
Main circuit connections



Sezione del cavo  
Size of cable  
flexibile o semirigido  
flexible or stranded

- Cavi fino a 240mm<sup>2</sup>
- Bandelle: largh.max 30
- Dimensione viti: M10x30
- Cables up to 240mm<sup>2</sup>
- Bars max width 30
- Screws size: M10x30

Coppia di chiusura  
Tightening torque

35 Nm

Connessioni circuiti ausiliari  
Auxiliary circuit connections

1 x 1-2,5mm<sup>2</sup>  
2\* x 1-2,5mm<sup>2</sup>

\* 2 cavi con stessa sezione  
2 cables with same section



0,8 - 1,2 Nm  
Pz n.2  
1 X Ø6

RATINGS ACCORDING TO cULus (1)

UL 60947-4-1A	Dc motor rating [HP]				Dc general use [A]
	110-120Vdc	220-240Vdc	500Vdc	550-600Vdc	1000Vdc
GH6DIPV30	25	50	100	125	300
GH6DIPV40	30	60	125	150	360
GH6DIPV50	40	75	150	200	360

(1)  
Suitable for use on a circuit capable of delivering not more than 10 kA rms sym 600 Vdc max when protected by RK5 Listed Fuses:  
For GH6DIPV30: rated 300A, 600Vdc  
For GH6DIPV40: rated 350A, 600Vdc  
For GH6DIPV50: rated 400A, 600Vdc  
Use fuses only

**ATTENZIONE:** Pericolo di scosse elettriche.  
Installazione e manutenzione eseguita solo da personale qualificato.  
Togliere tensione prima d'intervenire. Seguire le istruzioni di servizio.  
Grado di protezione: circuito principale IP00  
circuito ausiliario IP20



**WARNING:** Hazard of electrical shock.  
Installation and maintenance by qualified personnel only.  
Remove power before servicing. Follow the operating instructions.  
Protection degree: main circuit IP00  
auxiliary circuit IP20

INSTALLAZIONE

- Non montare o smontare il contattore se la linea e' in tensione.
- Inserire a monte del contattore opportuni dispositivi di protezione dal corto circuito (fusibili, interruttori).
- Posizione di lavoro: sul piano verticale come indicato nei disegni di ingombro.
- Controllare che la tensione di comando sia corretta e che le oscillazioni di tensione rimangano entro 85%-110% della tensione nominale.
- Verificare che i componenti (contatti, rele', automatismi, ecc.) che azionano la bobina, non diano luogo a funzionamenti instabili, provocando ravvicinate operazioni di chiusura e apertura del contattore.
- Il contattore non puo' essere azionato senza la camera spegniarco.

MANUTENZIONE

- Ispezionare (operando frontalmente) periodicamente lo stato di usura dei contatti ed eventualmente sostituirli se usurati.
- A seguito di un cortocircuito controllare lo stato dei contatti. Eventuali leggere saldature dei medesimi possono essere separate con un cacciavite.
- ALTI VALORI DI CORRENTE POSSONO PORTARE A SALDATURE DEI CONTATTI. RICERCARE LE CAUSE DI TALI SALDATURE.

MOUNTING

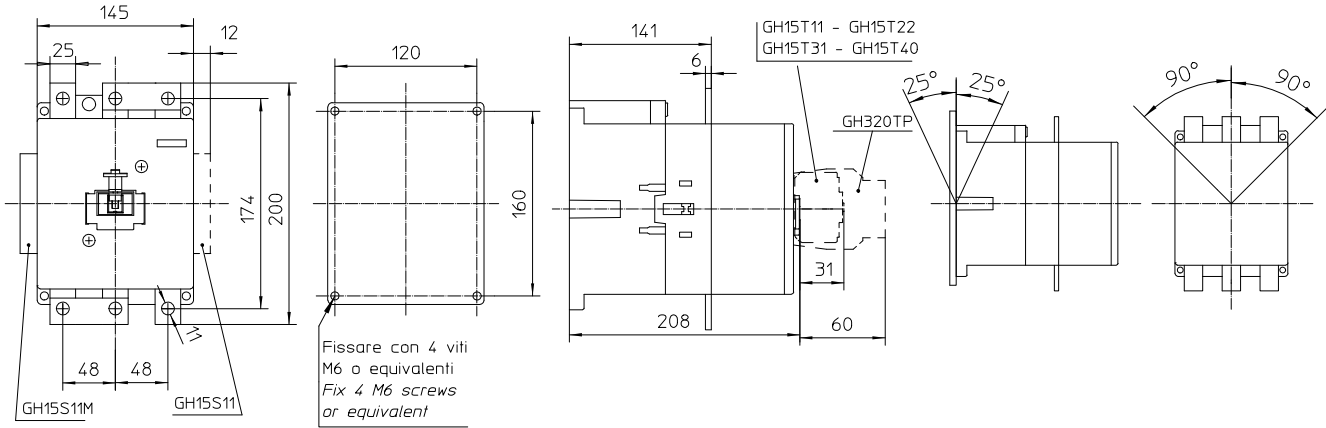
- Do not mount or remove contactor with power connected.
- Provide adequate short circuit protection (fuses, circuit breakers) on the supply side of the contactor.
- Working position: in the vertical plane as shown in the drawings.
- Ensure that control voltage remains within 85%-110% of rated coil voltage.
- Check that components (switches, control relas, output modules, etc.) driving the coil do, not cause unsteady operations resulting in uncontrolled breaking and making operations of the contactor.
- Contactor can not be used without the arc chute.

MAINTENANCE

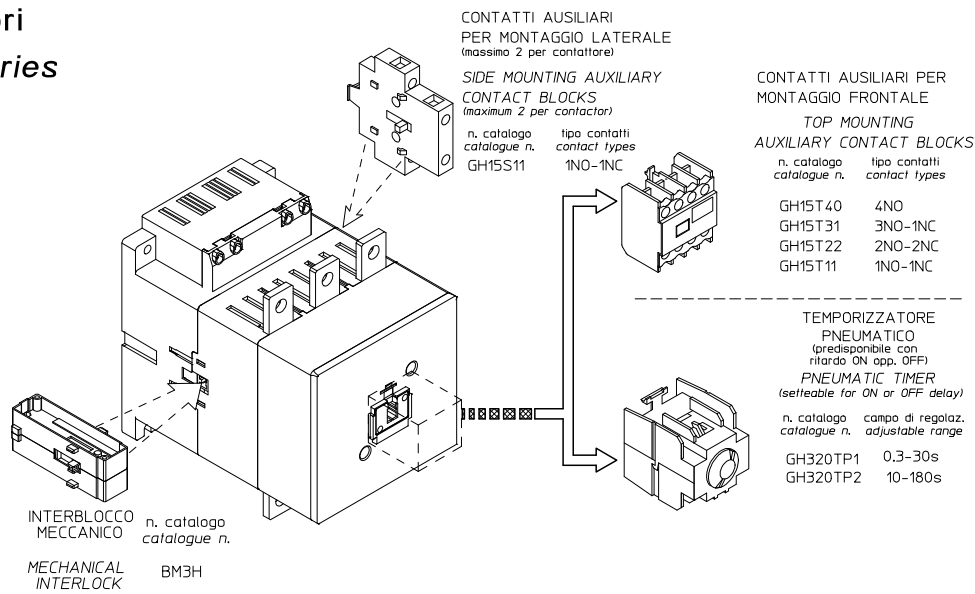
- Periodically check (frontally operating) the contacts wear and replace them if necessary.
- After a short circuit check the contacts condition. Light contact weldings can be separated by a screwdriver.
- CONTACTS WELDING OCCURS WITH HIGH CURRENT CONDITIONS. INVESTIGATE THE CAUSE OF CONTACTS WELDING.

**Ingombri e fissaggi**  
*Overall and fixing dimensions*

**Installazione**  
*Mounting position*

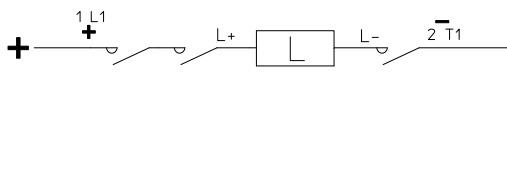


**Accessori**  
*Accessories*



**Schema collegamento**  
*Connection diagrams*

Utilizzo come contattore bipolare:  
*Used as two-poles contactors:*



Utilizzo come contattore unipolare:  
connettere la connessione  
(presente in scatola) tra L+ e L-  
*Used as two-poles contactors:*  
add the link connection (present  
in the box) between L+ and L-

