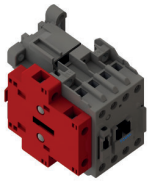
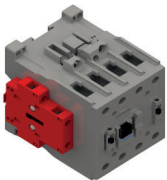


# Nuova linea GHDDI con Mirror Contact

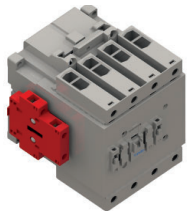
GHDDI.FN.4.11M.....GHDDI.GN.4.11M



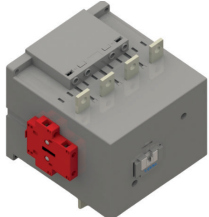
GHDDI.HN.4.11M..... GHDDI.JN.4.11M



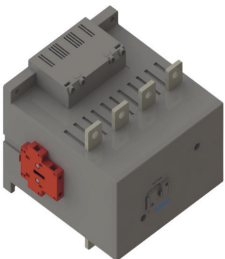
GHDDI.LN.4.11M..... GHDDI.MN-R.4.11M



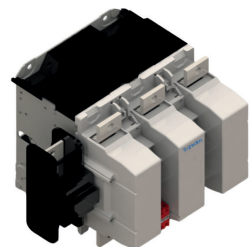
GHDDI.NN.4.11M..... GHDDI.PN.4.11M



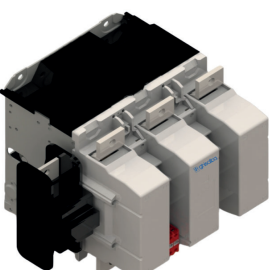
GHDDI.RN.4.11M..... GHDDI.UN.4.11M



GHDDI.55.4.21.1M..... GHDDI.57.4.21.1M



GHDDI.62.4.21.1M..... GHDDI.64.4.21.1M

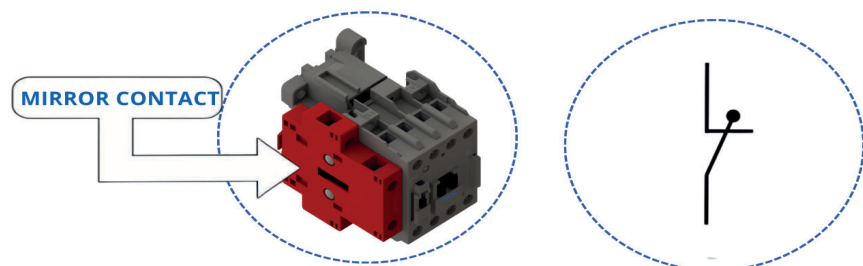


Ghisalba presenta la nuova linea di prodotti per utilizzo come DDI **Dispositivi Di Interfaccia** per applicazioni fotovoltaiche tra l'uscita inverter DC/AC e la linea con tecnologia **"Mirror Contact"**.  
La linea è pienamente conforme alla CEI 0-21 V3 e alla CEI 0-16 V5

Descrizione	Corrente Ie (AC-3) Ie: 400V /55°C	Potenza 400V
	[A]	[kW=kVA]
GHDDI.FN.4.11M	32	20
GHDDI.GN.4.11M	40	25
GHDDI.HN.4.11M	50	30
GHDDI.JN.4.11M	63	40
GHDDI.LN.4.11M	95	60
GHDDI.MN-R.4.11M	115	75
GHDDI.NN.4.11M	150	100
GHDDI.PN.4.11M	175	115
GHDDI.RN.4.11M	210	135
GHDDI.SN.4.11M	260	170
GHDDI.TN.4.11M	315	210
GHDDI.UN.4.11M	400	260
GHDDI.55.4.21.1M	450	300
GHDDI.57.4.21.1M	550	360
GHDDI.62.4.21.1M	700	460
GHDDI.64.4.21.1M	860	570

## INDICAZIONE SICURA DELLO STATO DEI CONTATTI

(Allegato F, IEC 60947 • 4 • 1 ): Il MIRROR CONTACT, accoppiato al porta contatti mobile del dispositivo e non rimovibile, chiaramente identificabile da color rosso (F.4 art. 6 della norma) , assicura l'indicazione meccanica della posizione dei contatti di potenza.



## PRESTAZIONE GARANTITE NEL TEMPO

Rispetto ad altre soluzioni presenti sul mercato Ghisalba garantisce fino a 1.000.000 di manovre.

## AFFIDABILITA' CON ALIMENTAZIONI ALTERNATIVE

La linea è progettata per garantire affidabilità operativa anche quando alimentata attraverso fonti alternative alla rete, come gruppi di continuità (UPS)

## NOTA BENE

- Tensione di alimentazione standard: 24/48/110/230/400V AC - 24/48/110 DC
- Per altre tensioni contattare l'ufficio commerciale --> [info@ghisalba.com](mailto:info@ghisalba.com)
- Per i modelli dal GHDDI.FN.4.11M al GHDDI.JN.4.11M, se alimentati con fonti alternative alla rete (es...UPS) , potrebbero emettere un ronzio. Questo ronzio non causa malfunzionamenti né danni a lungo termine.
- Disponibili dispositivi di isolamento fino a 1200V DC , da 12 a 750A DC1 --> <https://ghisalba.com/prodotto/dispositivo-di-isolamento-con-contatto-nc/>