

1 Contattore / Contactor

2 Briglia collegamento elettrico e meccanico (GH0BR)  
Electrical and mechanical link module (GH0BR)

3 Interruttore automatico salvamotore (GHA32)  
Manual motor starter (GHA32)

4 Dispositivo di sgancio a distanza (AR)  
Shunt release (AR)

5 Dispositivo di sgancio di minima tensione (UR)  
Undervoltage release (UR)

6 Blocco terminali (C320MSB)  
Terminal block (C320MSB)

7 Sbarra trifase di collegamento (C321MSB)  
3 phase connecting busbar (C321MSB)

8 Contatto ausiliario laterale (HS)  
Auxiliary switch for side mounting (HS)

9 Contatto ausiliario frontale (HSV-HRS)  
Auxiliary contact block (HSV-HRS)

B

**CONTATTI AUSILIARI / AUXILIARY CONTACT BLOCKS**

Contatti laterali: 1 per interruttore (lato destro). Contatti frontali: 2 HSV o 1 HSV e 1 HRS per interruttore. Il blocchetto frontale HRS cambia stato solo in caso di intervento dell'interruttore per sovraccarico o corto circuito. Il blocchetto frontale HSV rimane in posizione normale in caso di intervento dell'interruttore o in stato di OFF.

Side mounting contact blocks: 1 for switch R.H. side). Frontal mounting contact blocks: 2 HSV or 1 HSV and 1 HRS for switch. The HRS change state only in case of overload or shortcircuit release of the switch. The HSV contact remains in its normal position when the GHA32 is in OFF or trip position.



Modello / Type	Codice ord. / Part number	Montaggio / Mounting pos.	Descrizione / Description	Peso [g] / Weight [g]
HS11	4148902	Laterale / Side	1NO + 1NC	0,045
HS20	4148900		2NO	
HS10	4148901		1NO	

Tensione nominale di isolamento Ui Rated insulation voltage Ui	500V
Corrente termica Ith Thermal current Ith	5A
Electrical rating acc.to IEC/EN 60947-5-1	B300 AC15 Ue 240V Ie 1,5A - R300 DC13 Ue 250V Ie 0,1A
Conessioni (1 o 2 fili) Terminal capacity (1 or 2 conductors)	0,75 - 2,5 mm <sup>2</sup>
Coppia di serraggio / Tightening torque	1 Nm



Modello / Type	Codice ord. / Part number	Montaggio / Mounting pos.	Descrizione / Description	Peso [g] / Weight [g]
HSV10	4148928	Frontale / Top	1NO	0,010
HSV01	4148929		1NC	
HRS10	4148930		1NO	
HRS01	4148931		1NC	

Tensione nominale di isolamento Ui Rated insulation voltage Ui	300V
Corrente termica Ith / Thermal current Ith	1A
Electrical rating acc.to IEC/EN 60947-5-1	B300 AC15 Ue 250V Ie 1,5A - R300 DC13 Ue 125V Ie 0,22A
Conessioni (1 o 2 fili) Terminal capacity (1 or 2 conductors)	0,75 - 2,5 mm <sup>2</sup>

**DISPOSITIVO DI SGANCIO DI MINIMA TENSIONE / UNDERVOLTAGE RELEASE**

Da montare sul lato sinistro dell'interruttore (1) / To be fitted on left side of the MMS(1)



Modello / Type	Codice ord. / Ord. code	Tensione / Voltage	Peso [g] / Weight [g]
UR24/50	4148907	24V / 50Hz	90
UR220/50	4148905	220 - 240V / 50Hz	
UR380/50	4148906	380 - 415V / 50Hz	

Tensione di comando / Control voltage Uc	24...600V 50 o/or 60Hz
Sezione del cavo / Terminal capacity	0,75...2,5 mm <sup>2</sup>
Coppia di serraggio / Tightening torque	1 Nm
Tensione di rilascio / Drop-out voltage	0,35-0,7 Uc
Tensione di funzionamento / Hold-in voltage	0,85-1,1 Uc

**DISPOSITIVO DI SGANCIO A DISTANZA / SHUNT RELEASE**

Da montare sul lato sinistro dell'interruttore (1) / To be fitted on left side of the MMS (1)



Modello / Type	Codice ord. / Part number	Tensione / Voltage	Peso [g] / Weight [g]
AR220/50	4148911	220 - 240V / 50Hz	90
AR380/50	4148912	380 - 415V / 50Hz	

Tensione di comando / Control voltage Uc	24...600V 50 o/or 60Hz
Sezione del cavo / Terminal capacity	0,75...2,5 mm <sup>2</sup>
Coppia di serraggio / Tightening torque Nm	1 Nm
Tensione di funzionamento / Operating voltage	0,7-1,1 Uc

**MEMBRANA / PUSHBUTTON DIAPHRAGM**


Modello / Type	Codice ord. / Ord. code	Custodia / Enclosure	Peso [g] / Weight [g]
M	4.148.637	HO-41 FP-41	10

(1) Un dispositivo di sgancio a distanza e un dispositivo di sgancio di minima tensione non possono essere installati sullo stesso interruttore  
(1) A shunt release and undervoltage release cannot be installed in the same MMS

## CUSTODIA MATERIALE PLASTICO / ENCLOSURE



Modello / Type	Codice ord. / Part number	Protezione / Protection	Descrizione / Description	Peso [g] Weight [g]
HO-41	4148917	IP41	Da parete Wall mounting	0,290
HO-55	4148918	IP55		
FP-41	4148919	IP41	Da incasso Flush mounting	
FP-55	4148920	IP55		

B

## KIT PULSANTE A FUNGO EMERGENZA / EMERGENCY STOP MUSHROOM PUSHBUTTON



Modello / Type	Codice ord. / Part number	Custodia / Enclosure	Peso [g] Weight [g]
ES	4148921	HO-41/55 FP-41/55	35

Montabile su tutte le custodie / Suitable for all enclosures

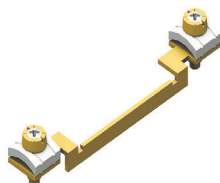
## INDICATORE LUMINOSO / SIGNAL LAMP



Modello / Type	Codice ord. / Part number	Descrizione / Description	Custodia / Enclosure	Peso [g] Weight [g]
SSr220	4148626	rosso 220V / 50Hz	HO-41 HO-55 FP-41 FP-55	7,5
SSz220	4148627	verde 220V / 50Hz		
SSb220	4148628	bianco 220V / 50Hz		

Disponibile anche per 400V / Available also for 400V

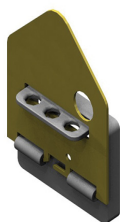
## CONDUTTORE DI COLLEGAMENTO NEUTRO / NEUTRAL LINK



Modello / Type	Codice ord. / Part number	Custodia / Enclosure	Peso [g] Weight [g]
NL	4148630	HO-41/55 FP-41/55	85

Fornito come standard con la custodia. Possibile montarne uno aggiuntivo / Standard supplied with enclosure. One more can be fitted

## DISPOSITIVO LUCCHETTABILE / PADLOCK ATTACHMENT

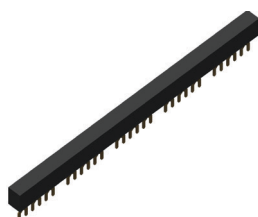


Modello / Type	Codice ord. / Part number	Custodia / Enclosure	Peso [g] Weight [g]
HZ	4148922	HO-41 FP-41	85

Per custodia, impedisce la messa in marcia. / For enclosure, doesn't permit ON position

Montabile solo su custodia IP41 tipo HO-41 e FP-41 / Fitable only on IP41 enclosure type HO-41 and FP-41

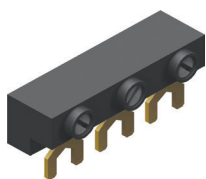
## SBARRA TRIFASE DI COLLEGAMENTO / 3 PHASE CONNECTING BUSBAR



Modello / Type	Codice ord. / Part number	Descrizione / Description	Peso [g] Weight [g]
C321MSB0	4148726	Per 2 GHA32 For linking 2 GHA32	29
C321MSB1	4148727	Per 3 GHA32 For linking 3 GHA32	48
C321MSB2	8400946	Per 4 GHA32 For linking 4 GHA32	68
C321MSB3	8400947	Per 5 GHA32 For linking 5 GHA32	88

Consente la rapida connessione di diversi interruttori affiancati / Permits quick line connection of adjacent starters

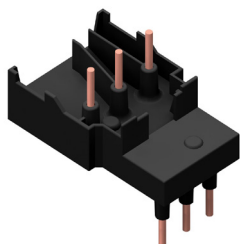
## BLOCCO TERMINALI / TERMINAL BLOCK



Modello / Type	Codice ord. / Ord. code	Connessioni / Wires	Peso [g] Weight [g]
C320MSB4	4148715	1x2,5...25mm <sup>2</sup>	52

Per l'alimentazione della barra trifase di collegamento C321MSB / Used in conjunction with C321MSB 3 phase connecting busbar

## MODULO DI AGGANCIO / LINK MODULE



Modello / Type	Codice ord. / Ord. code	Descrizione / Description	Peso [g] Weight [g]
GH0BR1	4318137	Modulo di aggancio GHA32 e contattore GH15BN....GH15EN Link module GHA32 and GH15BN....GH15EN contactors	22
GH0BR2	4318138	Modulo di aggancio GHA32 e contattore GH15ET....GH15GS Link module GHA32 and GH15ET....GH15GS contactors	22

Consente collegamento elettrico e meccanico con contattore / Allow the electric and mechanical connection between MMS and contactor

llo